

Představení finální výstupů a závěrů z projednání studie v CK MD

Studie proveditelnosti železničního spojení Brno – Znojmo

Ing. Jan Křemen
GŘ Správy železnic, Odbor přípravy staveb

Brno, Administrativní a školící centrum Cejl, 21. dubna 2023



Výstupy a závěry ze studie

Úvod

— Zpracovatel

- společnost AFSAG Brno – Znojmo (AFRY CZ s. r. o., SAGASTA s. r. o.)
- poddodavatel SUDOP Brno, spol. s r. o.
- AFRY CZ s. r. o. (dopracování SP)

— Aktuální stav

- studie dokončena
- první projednání v CK MD 08/2022 (požadavek na dopracování/prověření dalších dvou variant)
- finální projednání v CK MD 02/2023

Předmět studie, cíle projektu

- **důvodem pro zadání studie proveditelnosti byla potřeba definovat optimální podobu a rozsah železniční infrastruktury v jihozápadní části JMK v souladu s požadavky a záměry JMK a v návaznosti na cíle Dopravní politiky ČR a EU**
- **stávající železniční infrastruktura v řešené oblasti dlouhodobě nevyhovuje požadavkům na rychlé kapacitní spojení v osobní ani v nákladní dopravě**
- **celou oblast bylo nutné řešit koncepčně jako jeden celek, proto byla zadána studie proveditelnosti**



Předmět studie, cíle projektu

— Předmět zadání

- návrh modernizace či výstavby nové železniční infrastruktury **ve směru Brno – Znojmo**, včetně navazujících regionů **Ivančicka, Krumlovska a Pohořelicka**, v definovaných variantách
- vzájemné porovnání a vyhodnocení možných variant modernizace (přínosy, náklady, rizika...)



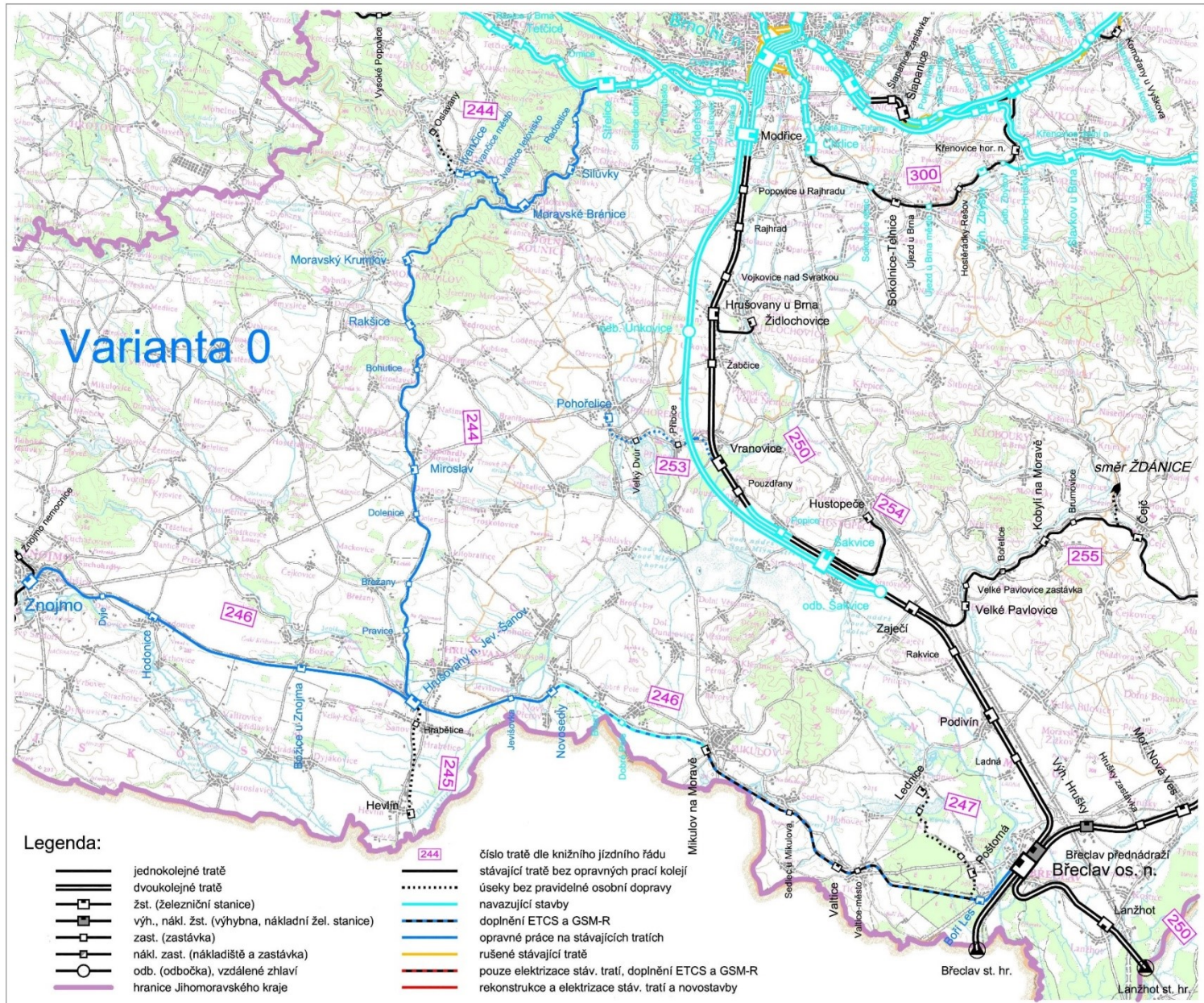
Předmět studie, cíle projektu

— Cíle projektu

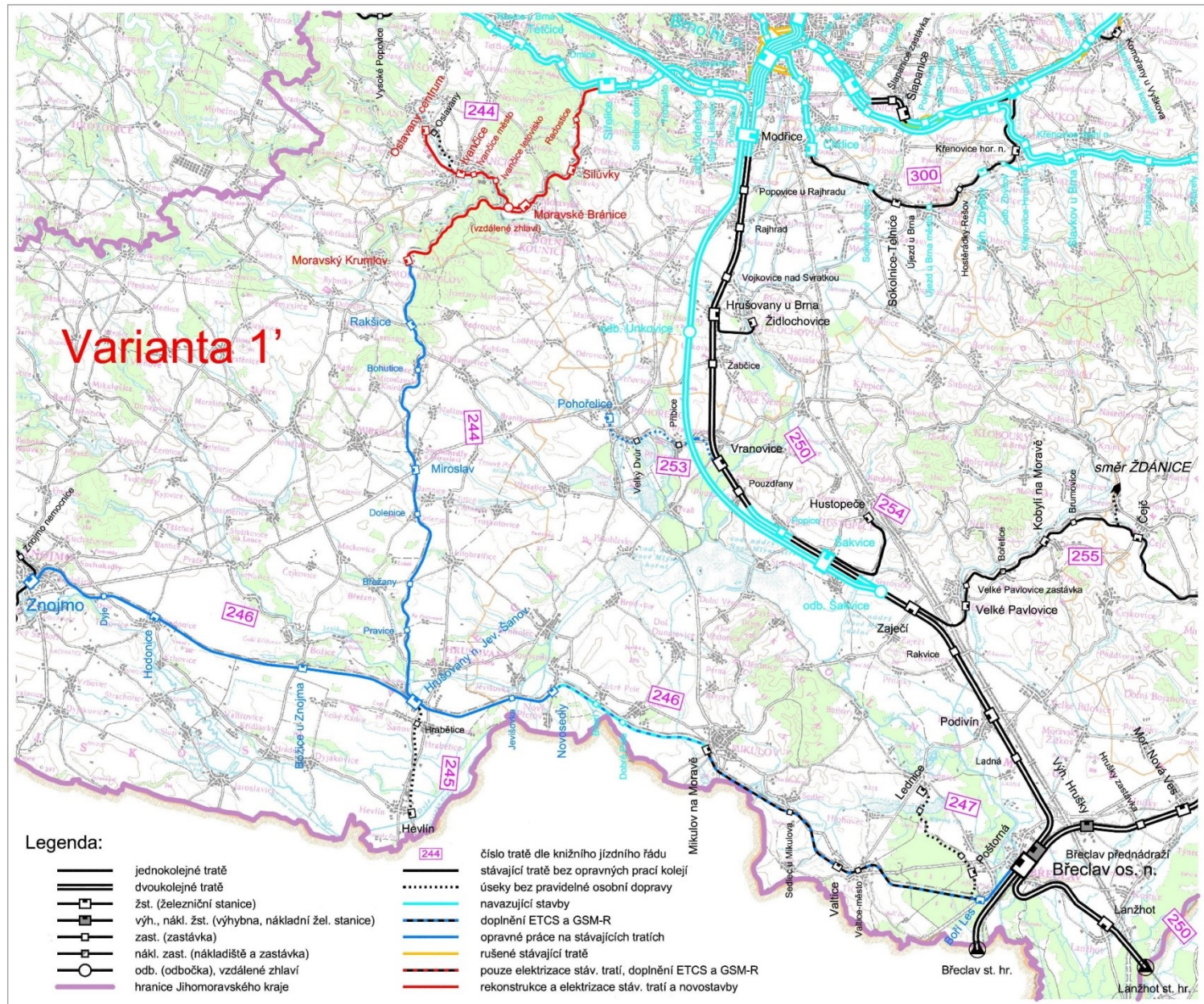
- posílení role železnice jako páteřního segmentu veřejné dopravy v regionu, tj. zkrácení cestovních dob, vzájemné propojení jednotlivých druhů dopravy (IAD, bus, cyklisté), vazba na připravovanou stavbu VRT (rozvoj dálkové dopravy v rámci ČR i ve směru do zahraničí)
- zajištění odpovídajících parametrů pro nákladní dopravu (kapacita, efektivita) s cílem vytvořit podmínky pro převedení části přepravních výkonů v nákladní dopravě ze silnice na železnici



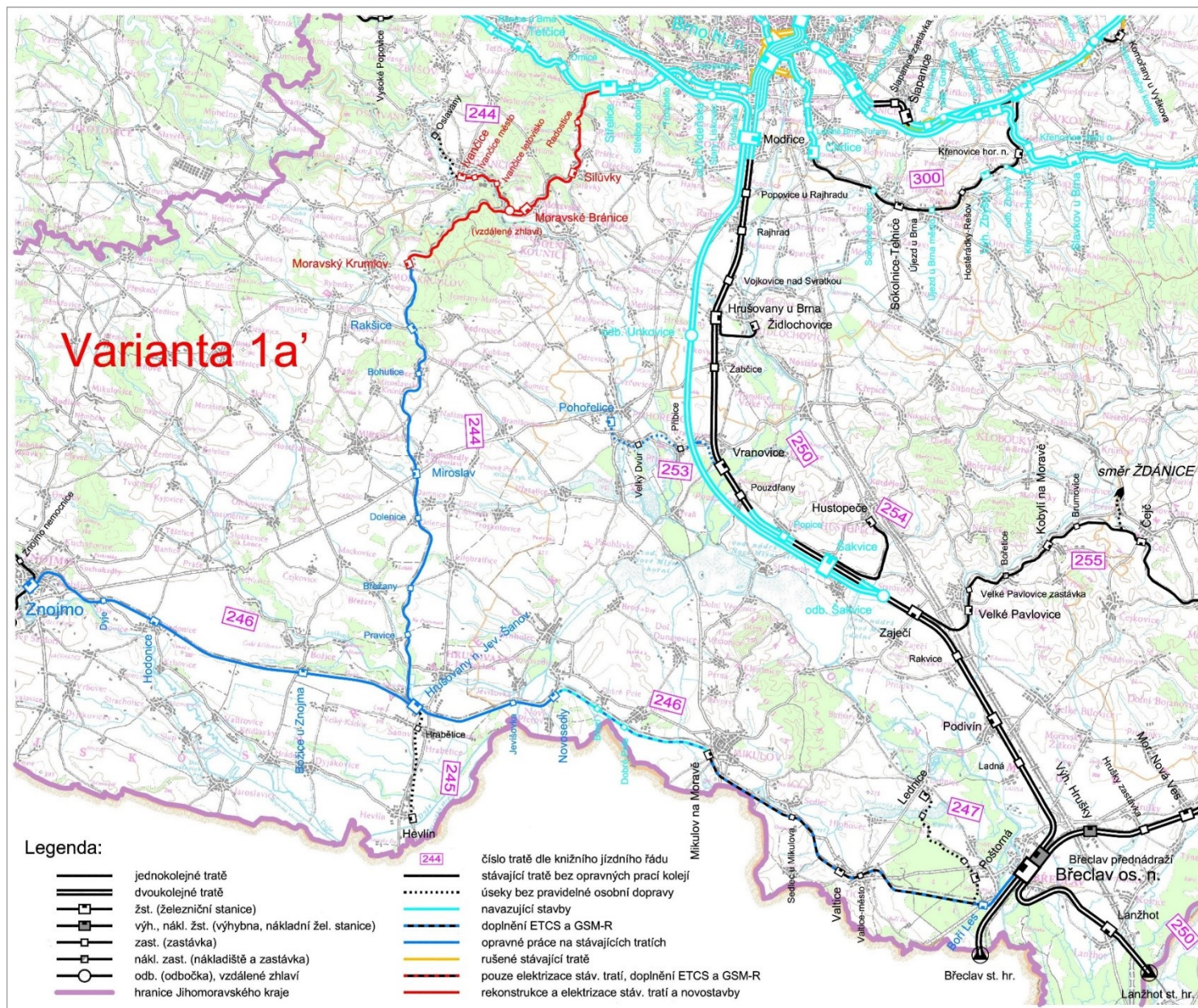
Výchozí stav



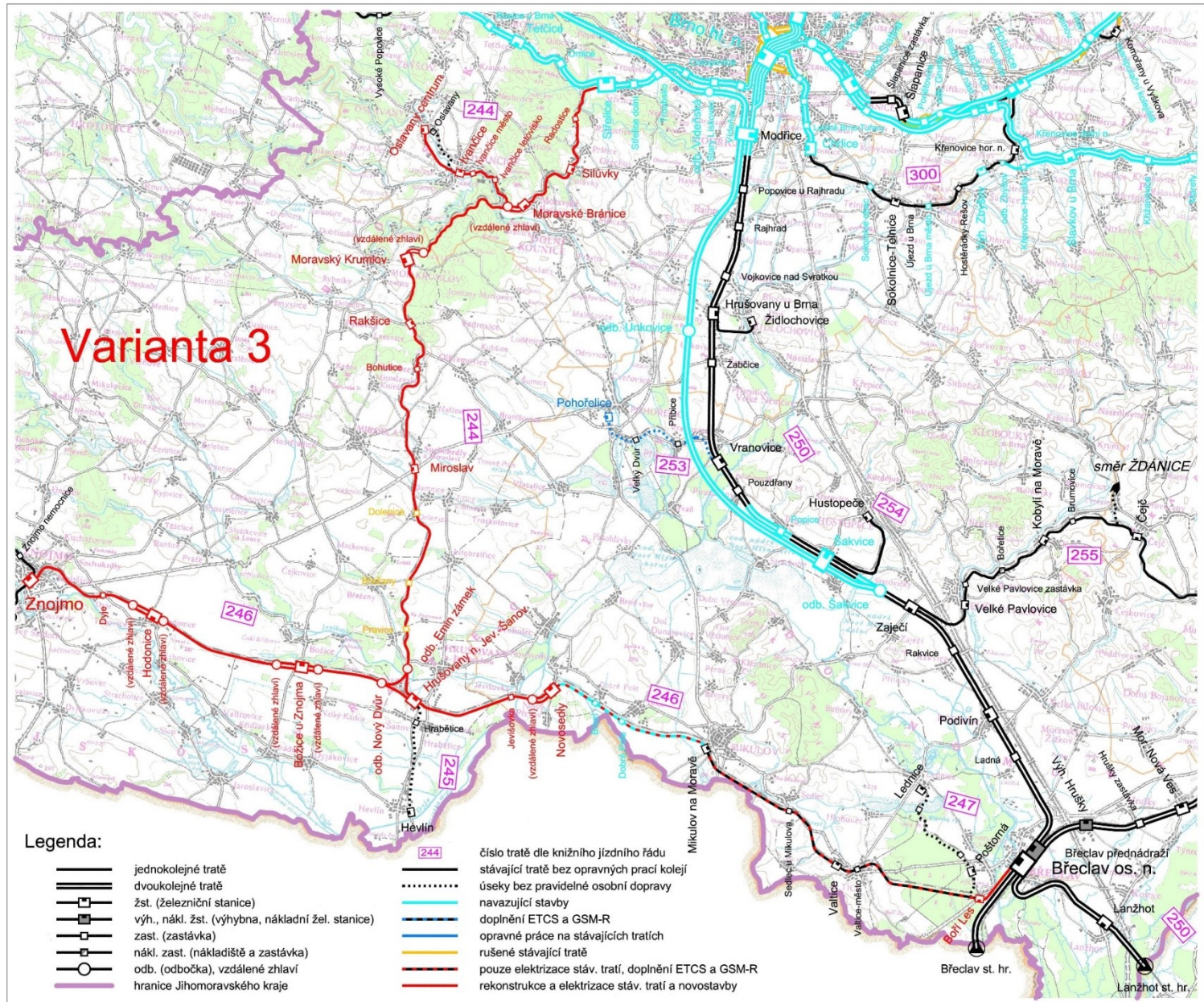
Prověřované varianty



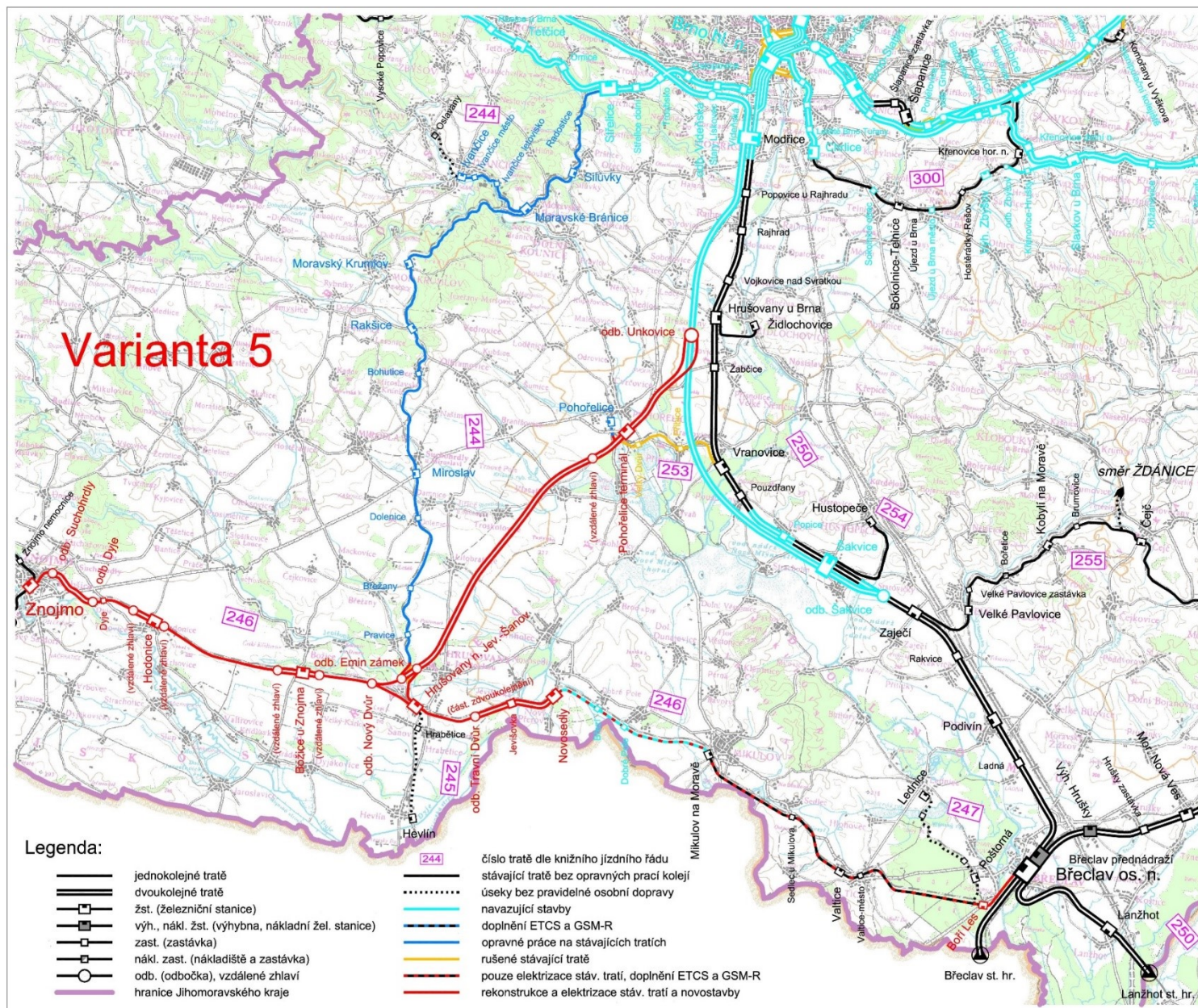
Prověřované varianty



Prověřované varianty



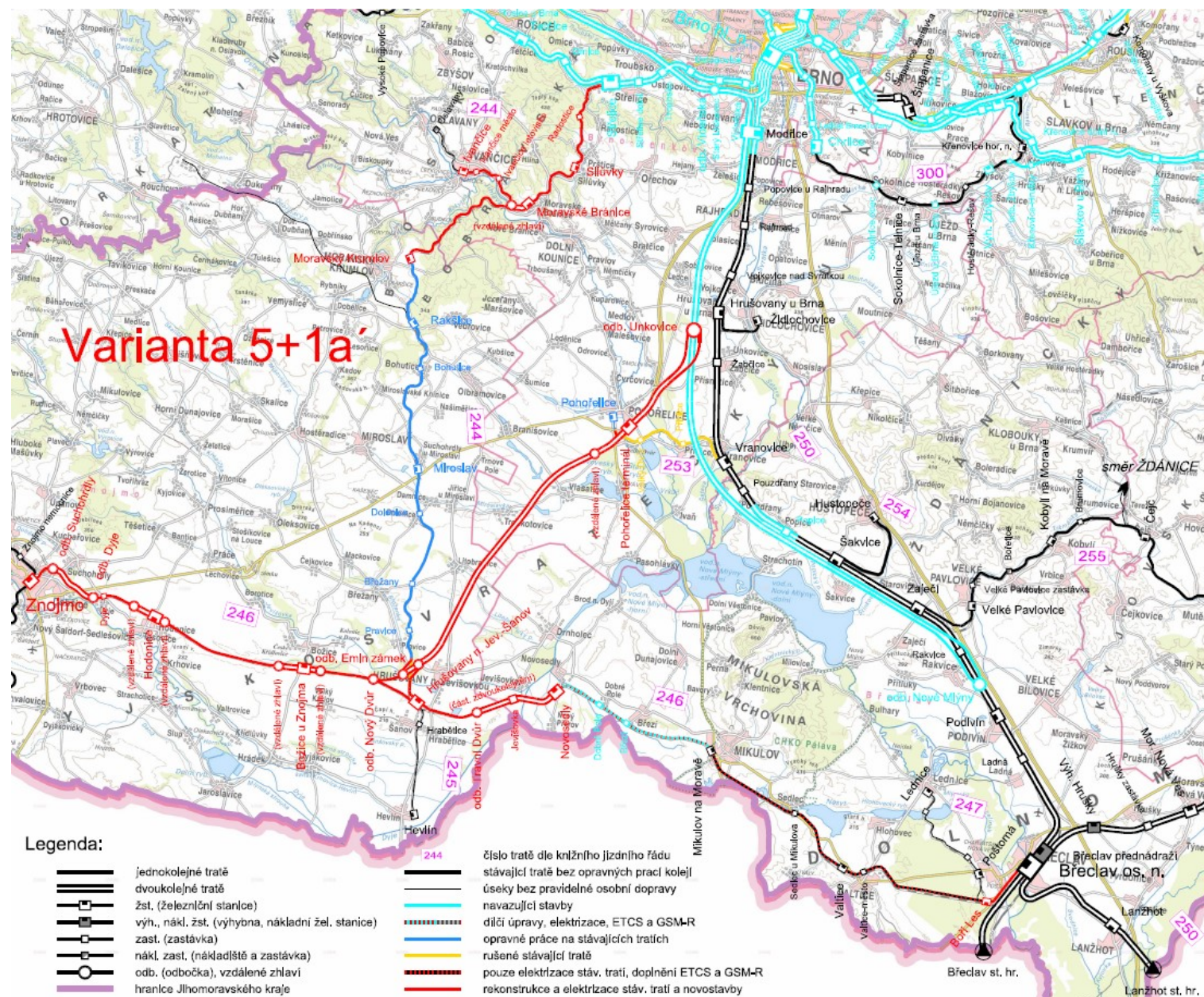
Prověřované varianty



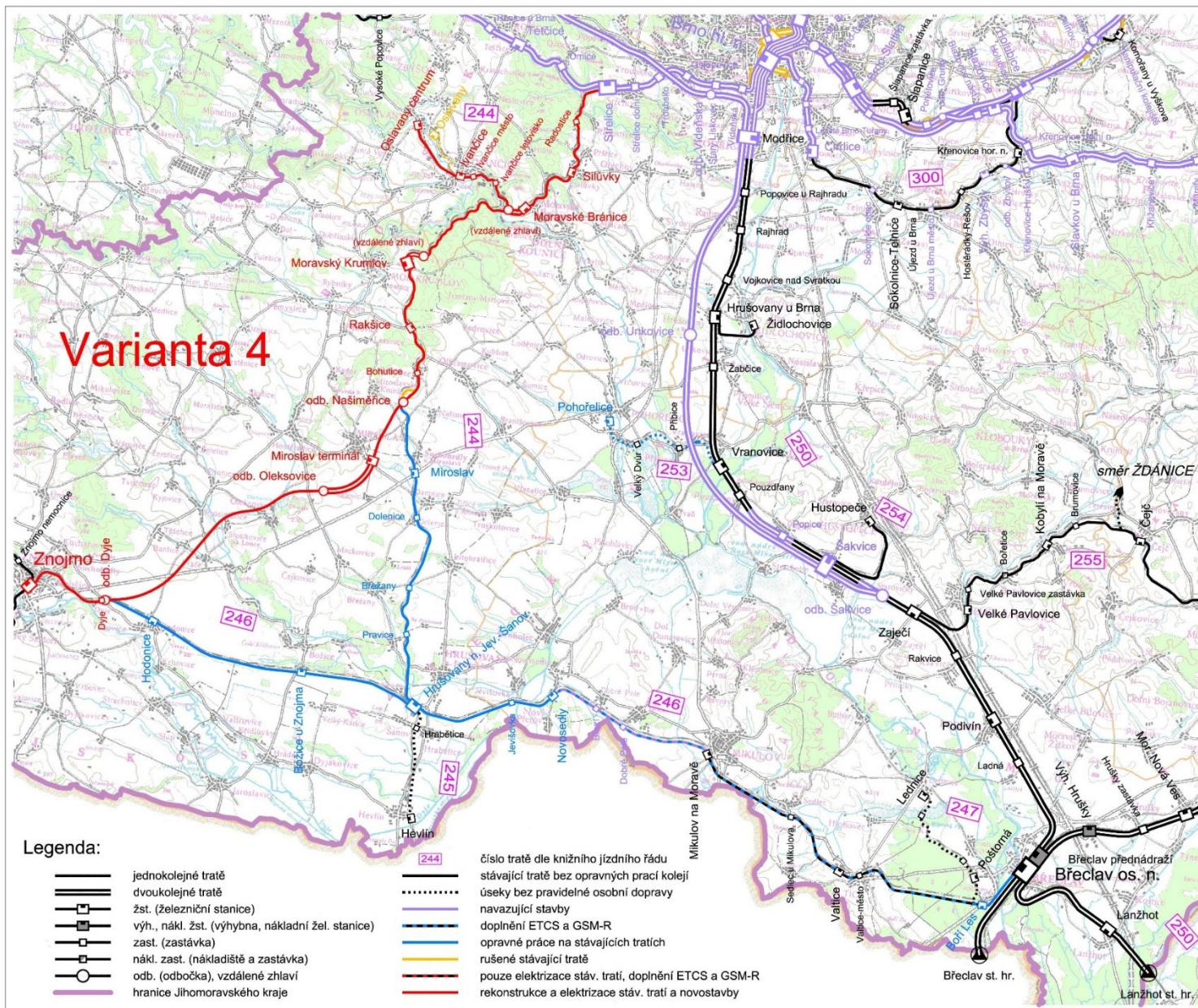
Prověřované varianty (dopracování SP)



Prověřované varianty (dopracování SP)



Opuštěné varianty



Cestovní doby

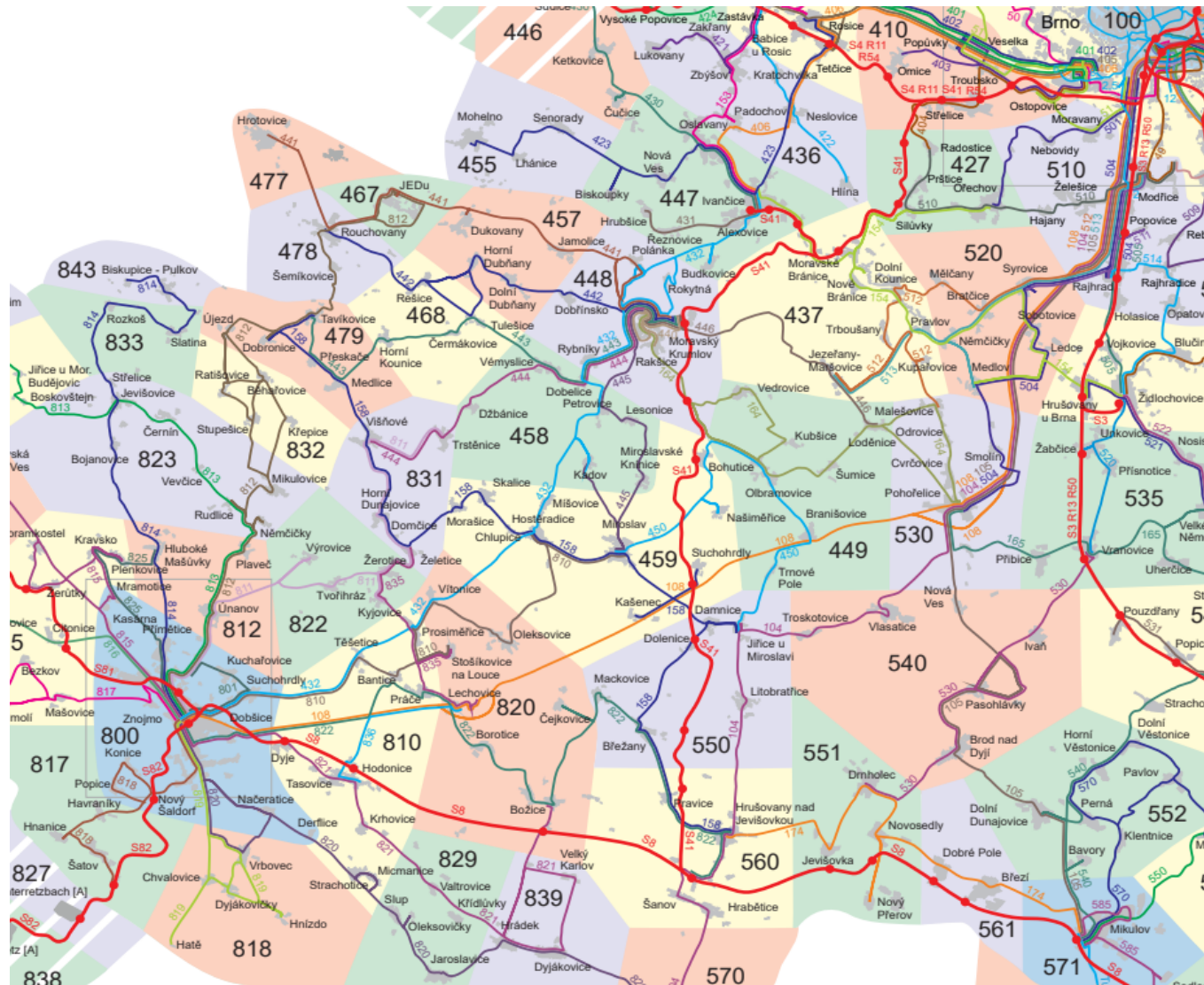
Relace/Varianta	r. 2023	1', 1a'	3, 3a'	4	5
Brno – Znojmo	56/78 min. (BUS) (2/2x hod.)	-	59 min. (1x hod.)	48 min. (1x hod.)	25 min. (2x hod.)
Brno – Pohořelice	29 min. (BUS) (6-8x hod.)	-	-	-	10 min. (2x hod.)
Brno - Hrušovany	62/75 min. (BUS/vlak) (1-2x hod.)	-	-	-	20,5 min. (2x hod.)
Brno – Mikulov	75 min. (BUS, vlak) (2x, 1x hod.)	-	-	-	34 min. (2x hod.)
Brno – M. Krumlov	39/47 min. (Sp/Os) (2x hod.)	34 min. (2x hod.)	25/34 min. (Sp/Os) (3x hod.)	25/34 min. (Sp/Os) (3x hod.)	-
Brno – Ivančice	47 min. (2x hod.)	32 min. (2x hod.)	32 min. (2x hod.)	32 min. (2x hod.)	-
Břeclav – Znojmo	75 min. (1x hod.)	-	58 min. (1x hod.)	-	56 min. (1x hod.)

Cestovní doby

Relace/Varianta	r. 2023	1', 1a'	3, 3a'	4	5
Brno – Miroslav	45 min. (BUS) (2-3x hod.)	-	34,5/48 min. (Sp/Os) (3x hod.)	34,5/48 min. (Sp/Os) (3x hod.)	32 min. (vlak+bus) (2x hod.)
Brno – Olbramovice	60 min. (BUS) (2x hod.)	60 min. (BUS) (2x hod.)	60 min. (BUS) (2x hod.)	60 min. (BUS) (2x hod.)	45 min. (vlak+bus) (2x hod.)

* hodnoty v tabulce se týkají období přepravní špičky; v případě více možností/variant spojení v dané relaci se jedná o přibližnou střední hodnotu; není-li uvedeno jinak, jedná se o cestovní dobu vlakem

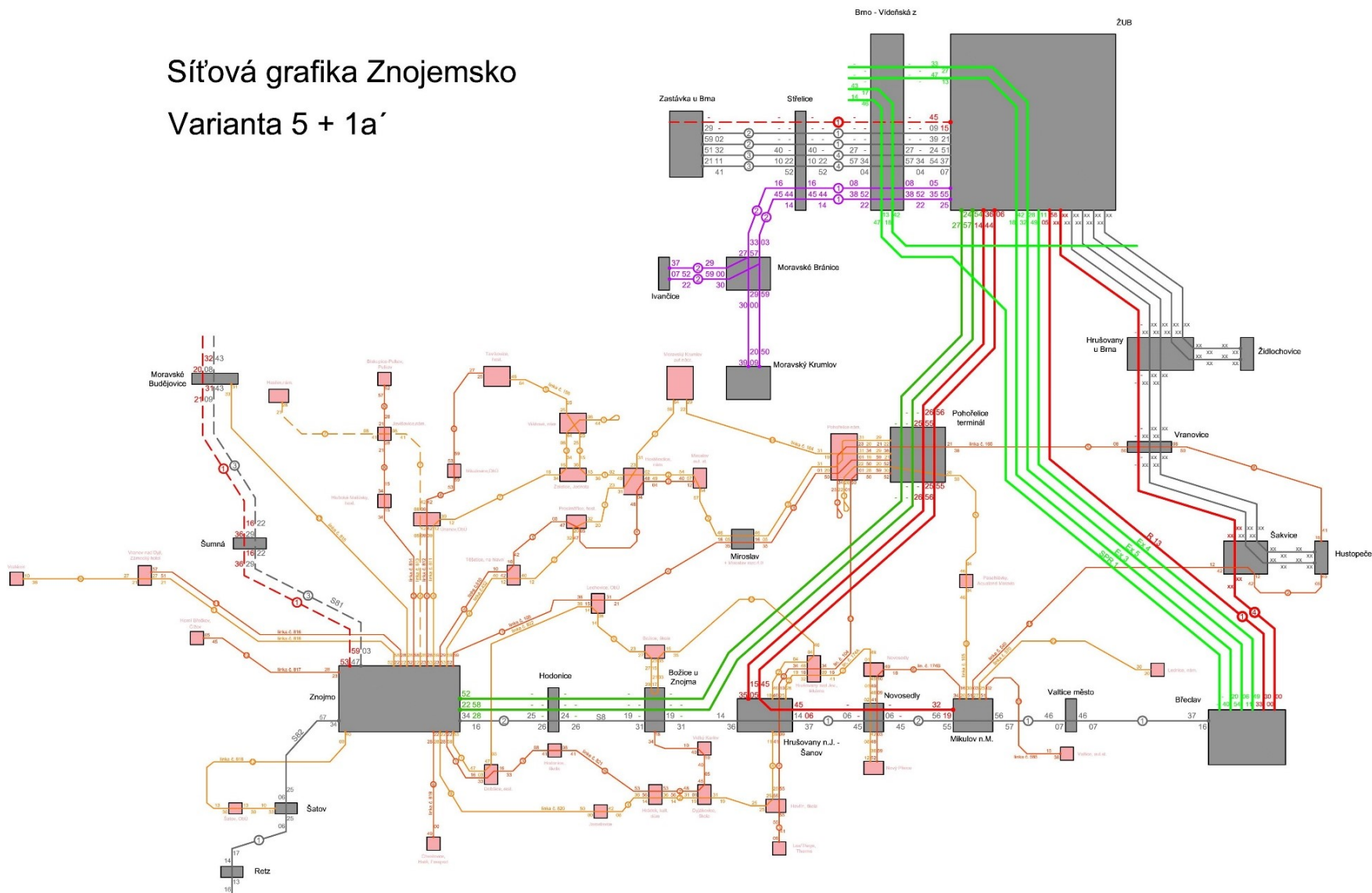
Linkové vedení – současný stav



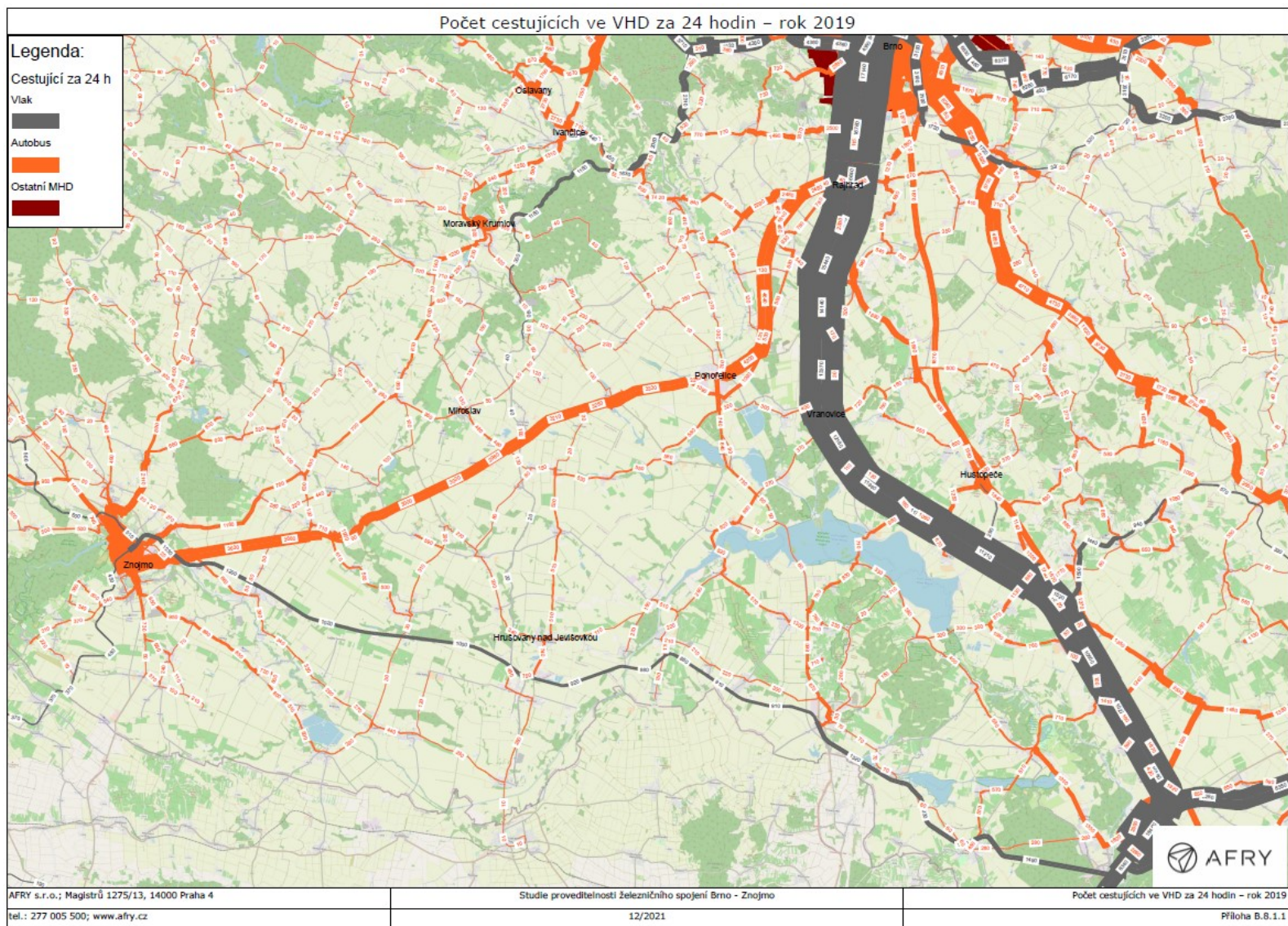
Linkové vedení – výhled

Síťová grafika Znojemsko

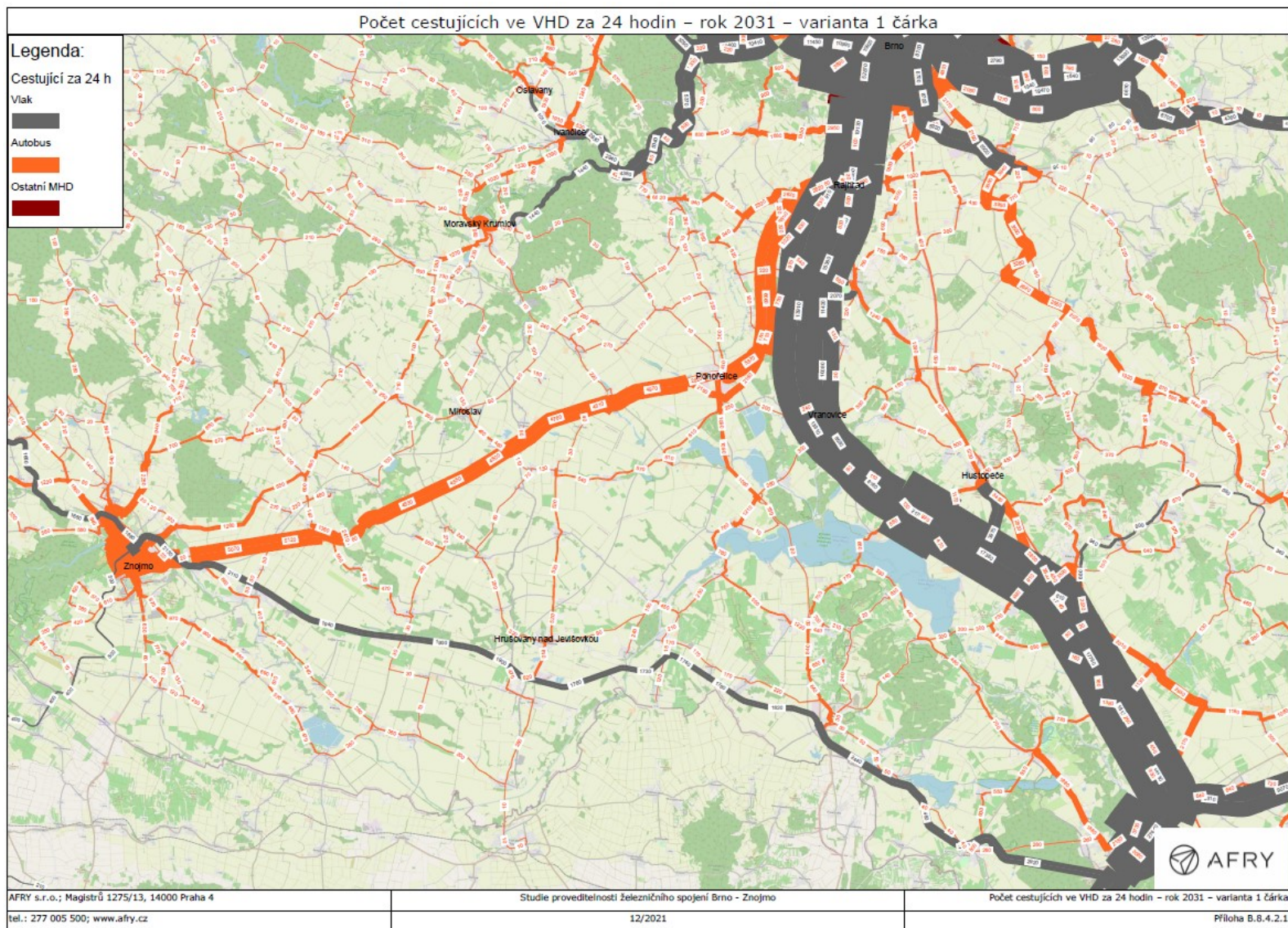
Varianta 5 + 1a'



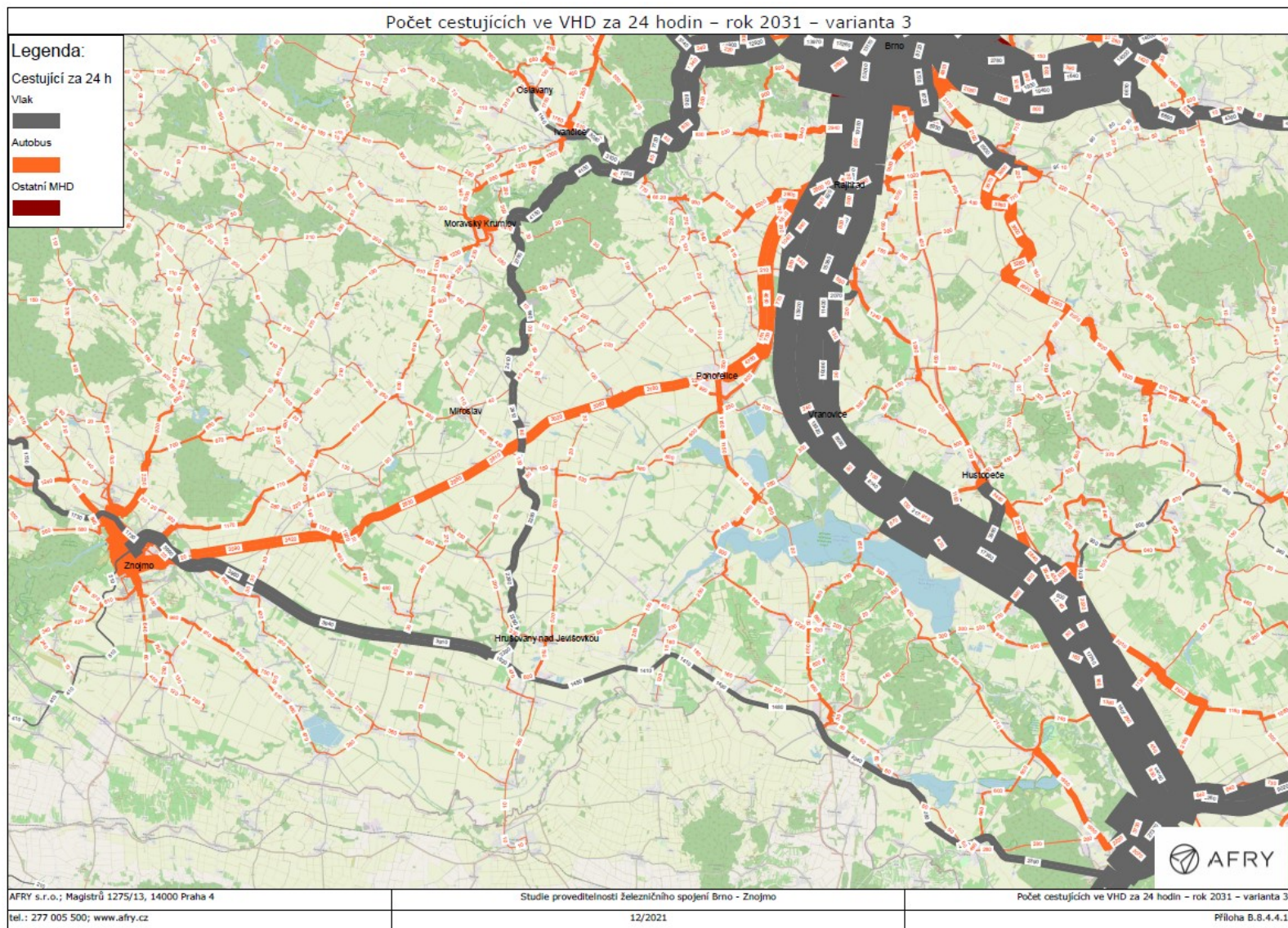
Přepravní prognóza



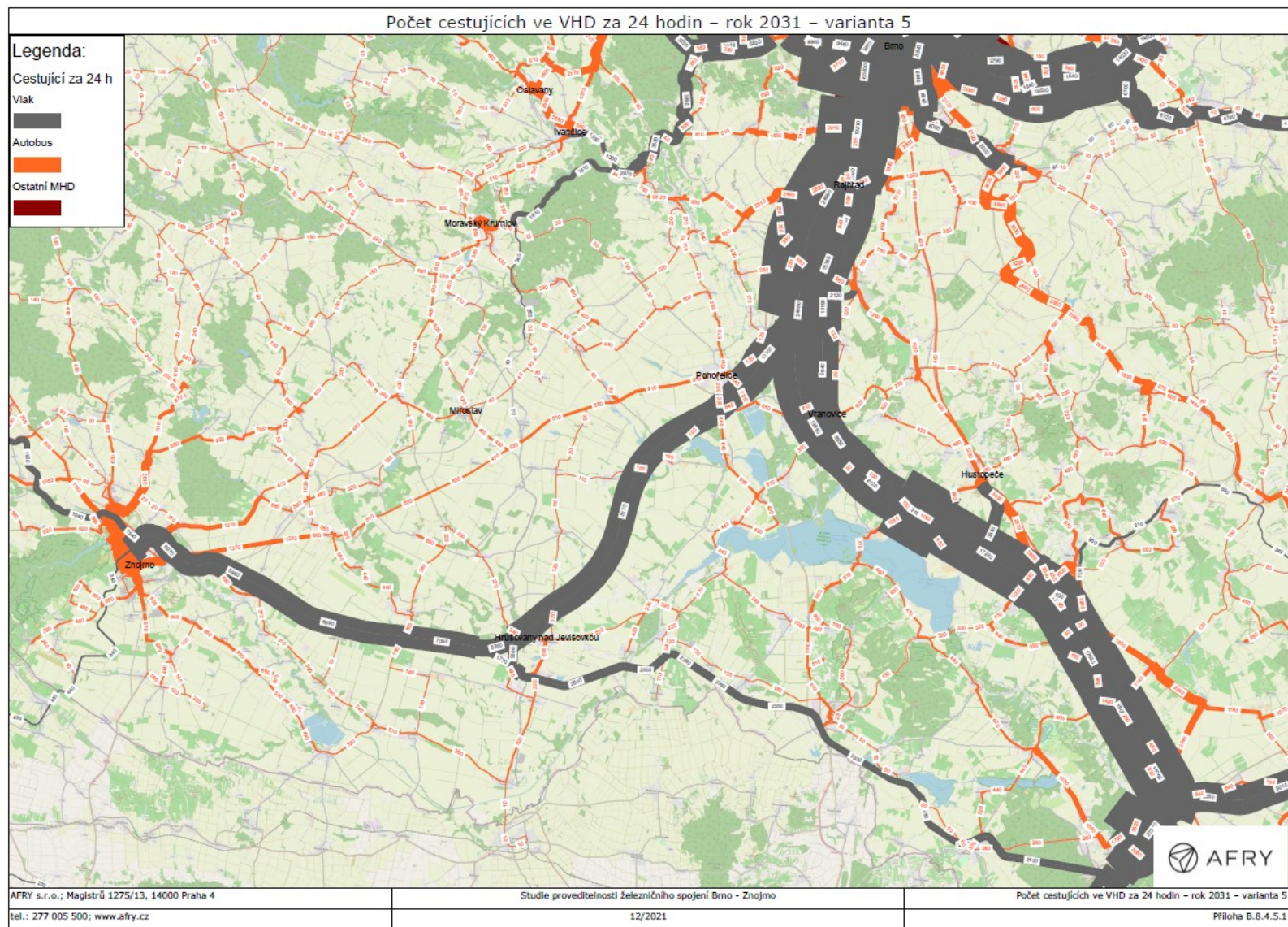
Přepravní prognóza



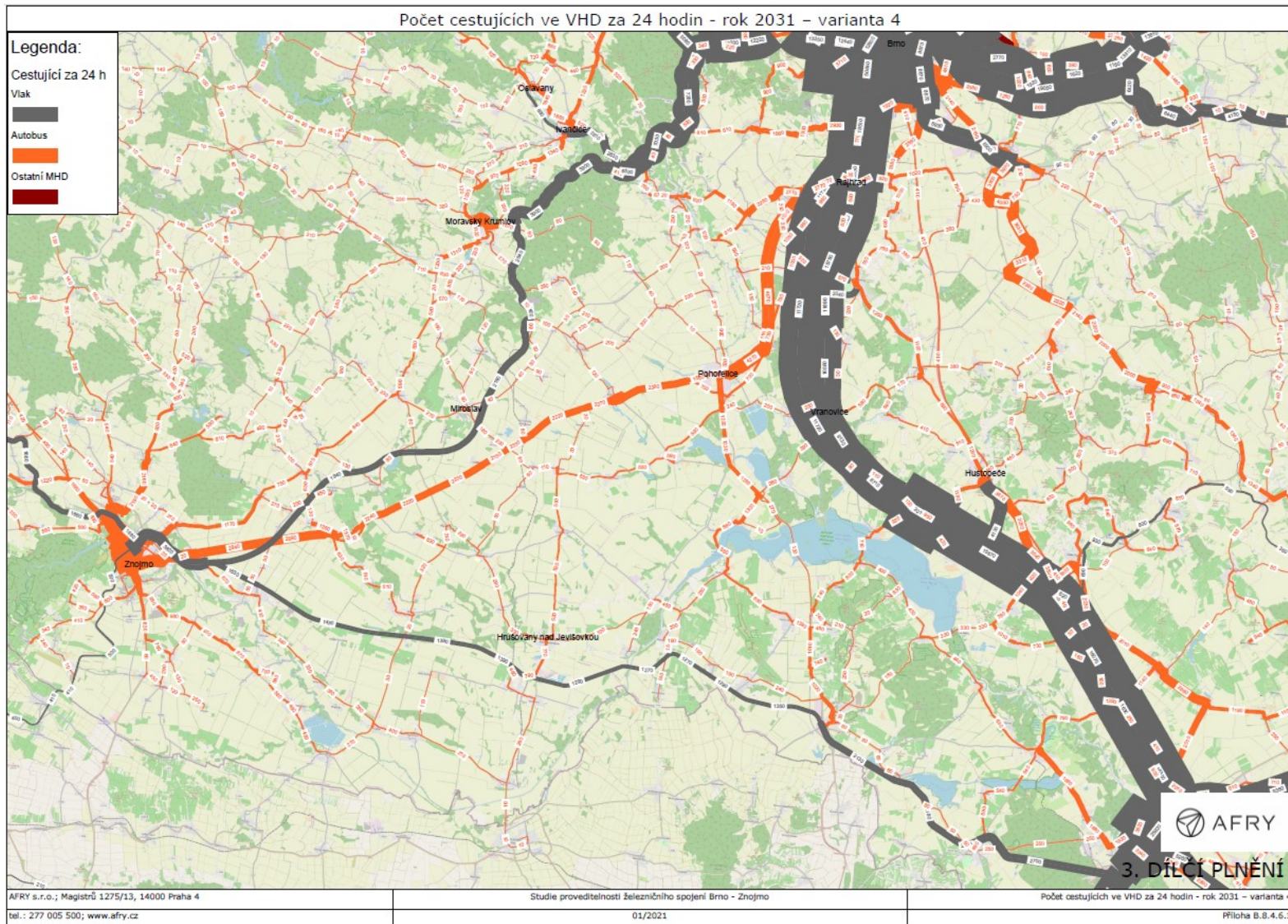
Přepravní prognóza



Přepravní prognóza



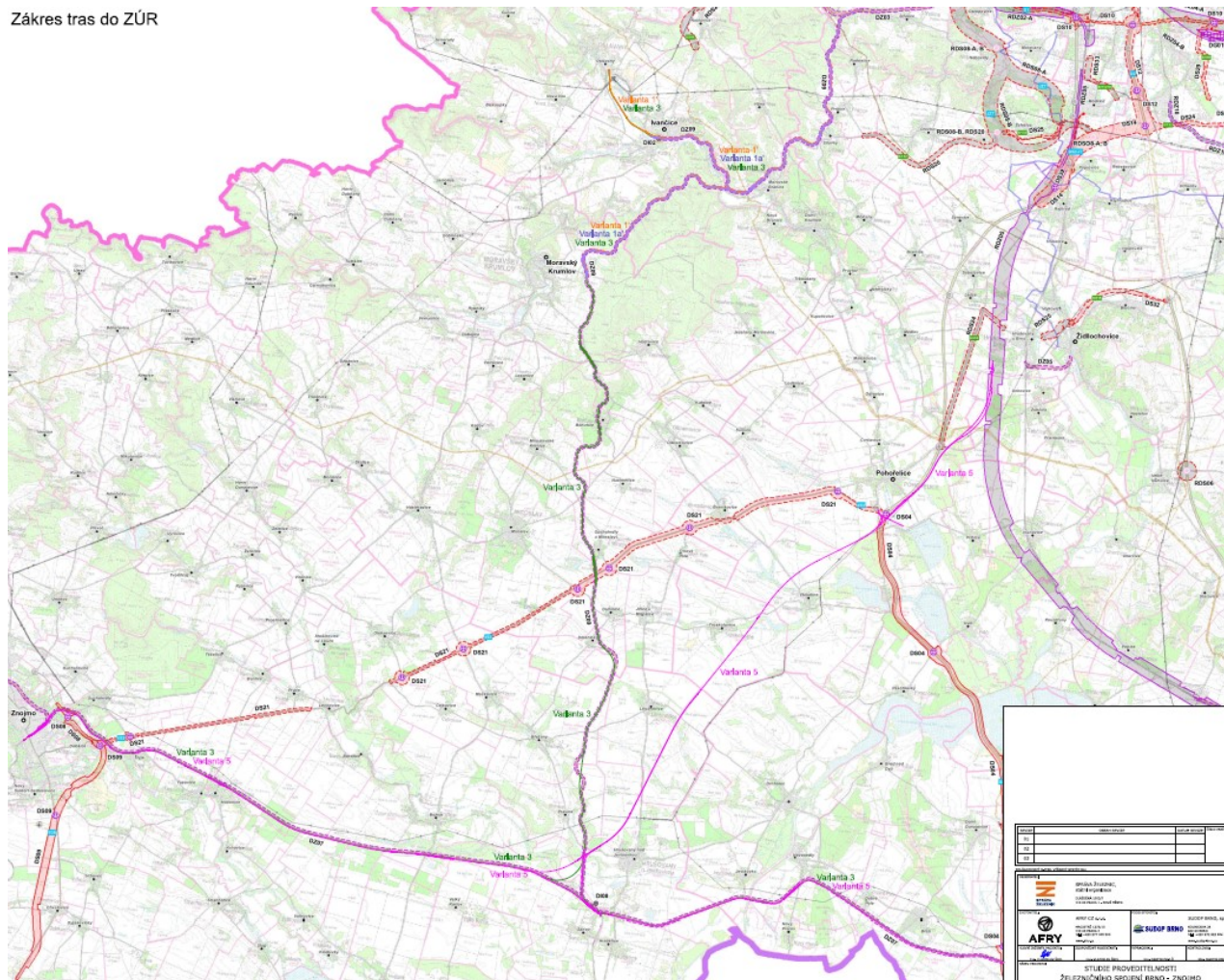
Přepravní prognóza



Územní plánování

— Zákres do ZÚR JMK

Zákres tras do ZÚR



Vliv na životní prostředí

— Ochrana přírody; PP Troskotovický dolní rybník, EVL Jevišovka









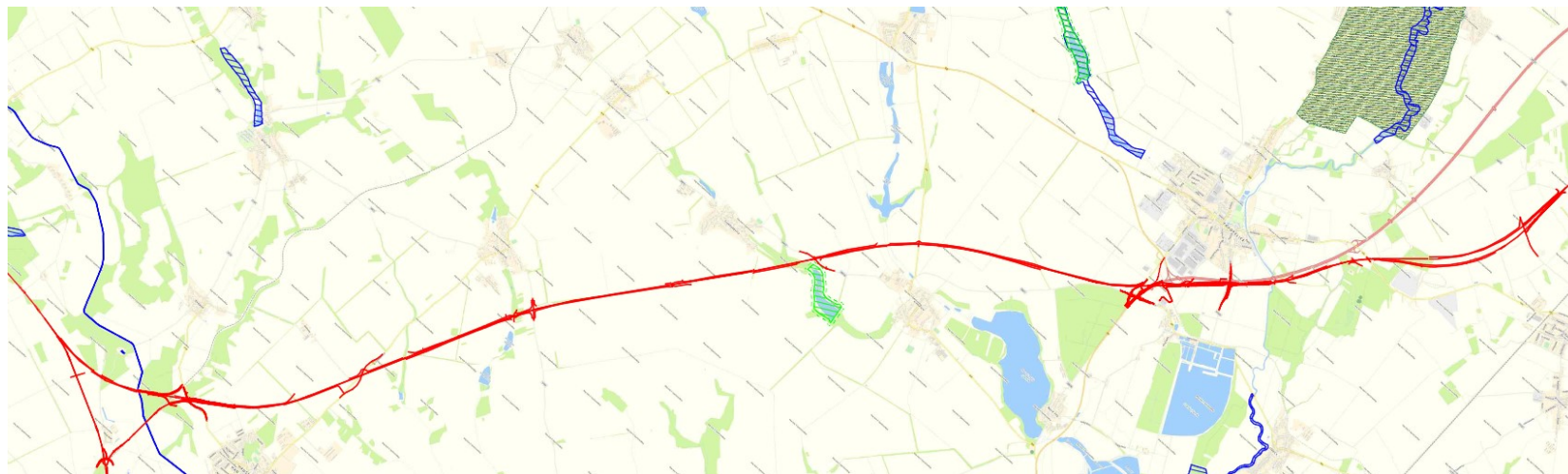
Studie proveditelnosti železničního spojení Brno - Znojmo

Výkres ochrany přírody

Varianta 5 - část 2

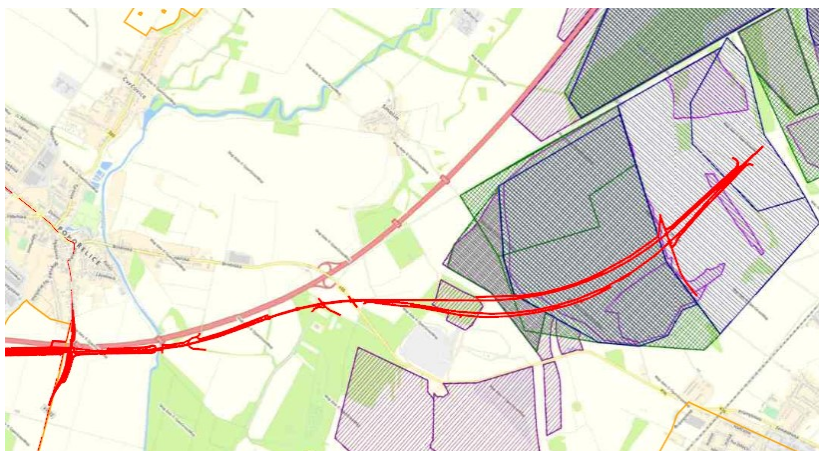
1:50 000

-  Evropsky významná lokalita
-  Ptačí oblast
-  Velkoplošné zvláště chráněné území
-  Maloplošné zvláště chráněné území
-  Ochranné pásmo MZCHÚ
-  Památné stromy



Vliv na životní prostředí

— Přírodní zdroje, ochrana vod









Studie proveditelnosti železničního spojení Brno - Znojmo

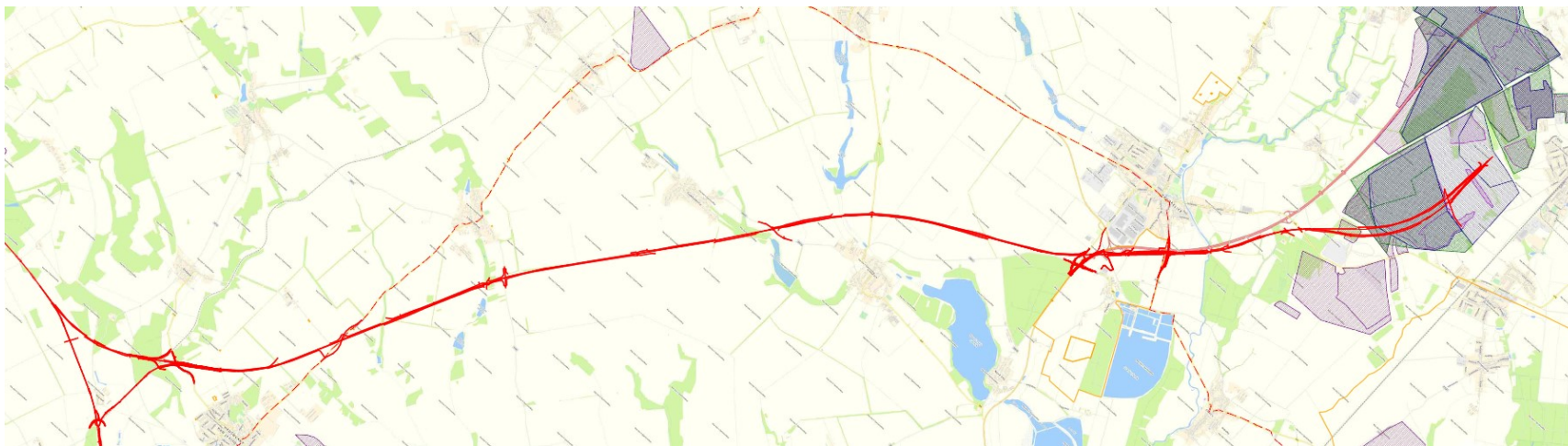
Výkres - přírodní zdroje, ochrana vod



Varianta 5 - část 2

1:50 000

-  Chráněné ložiskové území
-  Ložisko nerostných surovin - nevyhrazených ner.
-  Ložisko nerostných surovin - výhradní
-  Dobývací prostor
-  Ochranné pásmo vodního zdroje II. st.
-  Ochranné pásmo přírodních léčivých zdrojů II. st.



Výsledky ekonomického hodnocení

	ERR [%]	IN [mld. Kč]
Varianta 1´	4,55	6,904
Varianta 1a´	6,18	5,911
Varianta 3 vč. VB Znojmo	7,79	21,893
Varianta 3a´ vč. VB Znojmo	8,56	20,899
Varianta 5 vč. VB Znojmo	7,57	25,428
Varianta 5+1a´ vč. VB Znojmo	7,33	31,339

- kromě varianty 1´ dosahují všechny posuzované varianty kladných výsledků ekonomického hodnocení, tj. hodnota ERR nad 5 %
- poměr nákladů a přínosů vychází nejlépe u varianty 5
- rozhodující přínosy:
 - elektrizace, zkrácení cestovních dob, zlepšení podmínek pro nákladní dopravu

Závěry z jednání CK MD

- studie byla projednána v Centrální komisi MD dne **7. 2. 2023**
- CK MD **schválila** předloženou studii **ve variantě 5+1a´** (včetně rekonstrukce výpravní budovy v železniční stanici Znojmo) s následujícími podmínkami:
 - u novostaveb dle varianty 5 projednat územní průchodnost této varianty s obcemi, na jejichž území novostavba leží, a Jihomoravským krajem jakožto pořizovatelem aktualizace Zásad územního rozvoje Jihomoravského kraje; po tomto projednání bude nutné zanést trasu novostavby do ZÚR JMK a teprve následně bude možné zahájit projektovou přípravu ve formě ZP, EIA a DUR pro novostavby dle varianty 5
 - prioritně bude připravovat elektrizaci úseku Břeclav – Mikulov na Moravě – Znojmo (včetně)
- předpoklad realizace po roce 2030 (bude záviset na průběhu navazující přípravy dílčích staveb, jejich projednání, aktualizaci ZÚR JMK pro novostavbu Unkovice (VRT) – Hrušovany nad Jevišovkou atd.)

Další postup

— rozdělení schválené varianty 5+1a' na dílčí stavby

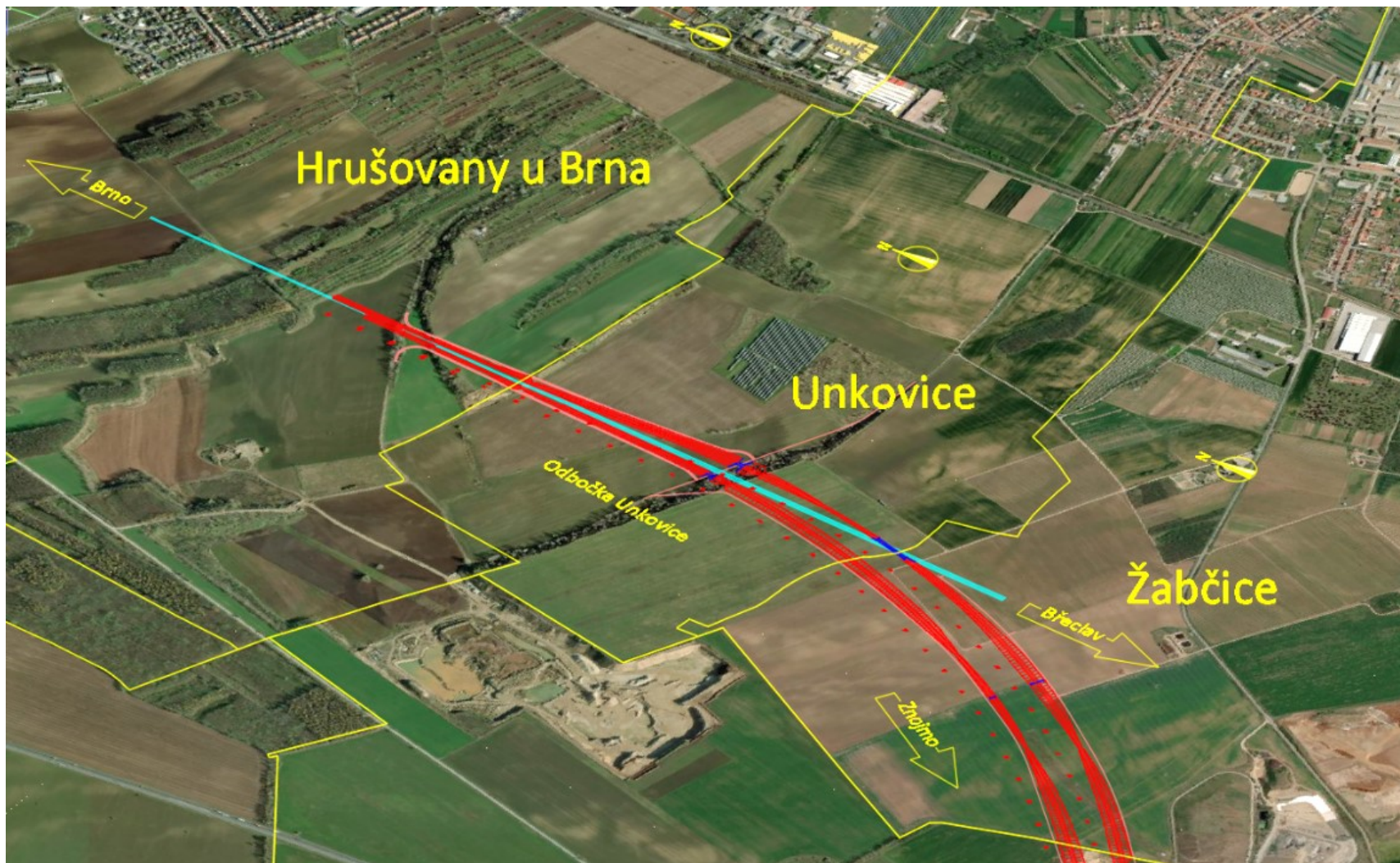
- Elektrizace a modernizace trati Břeclav (mimo) – Znojmo (včetně); již zařazena do plánu investic, možno zahájit další přípravu
- Elektrizace trati Střelice (mimo) – Moravské Bránice – Ivančice/Moravský Krumlov; již zařazena do plánu investic, možno zahájit další přípravu
- Novostavba tratě Unkovice (VRT) – Hrušovany nad Jevišovkou; zatím nezařazena v plánu investic, nejprve nutná aktualizace ZÚR JMK



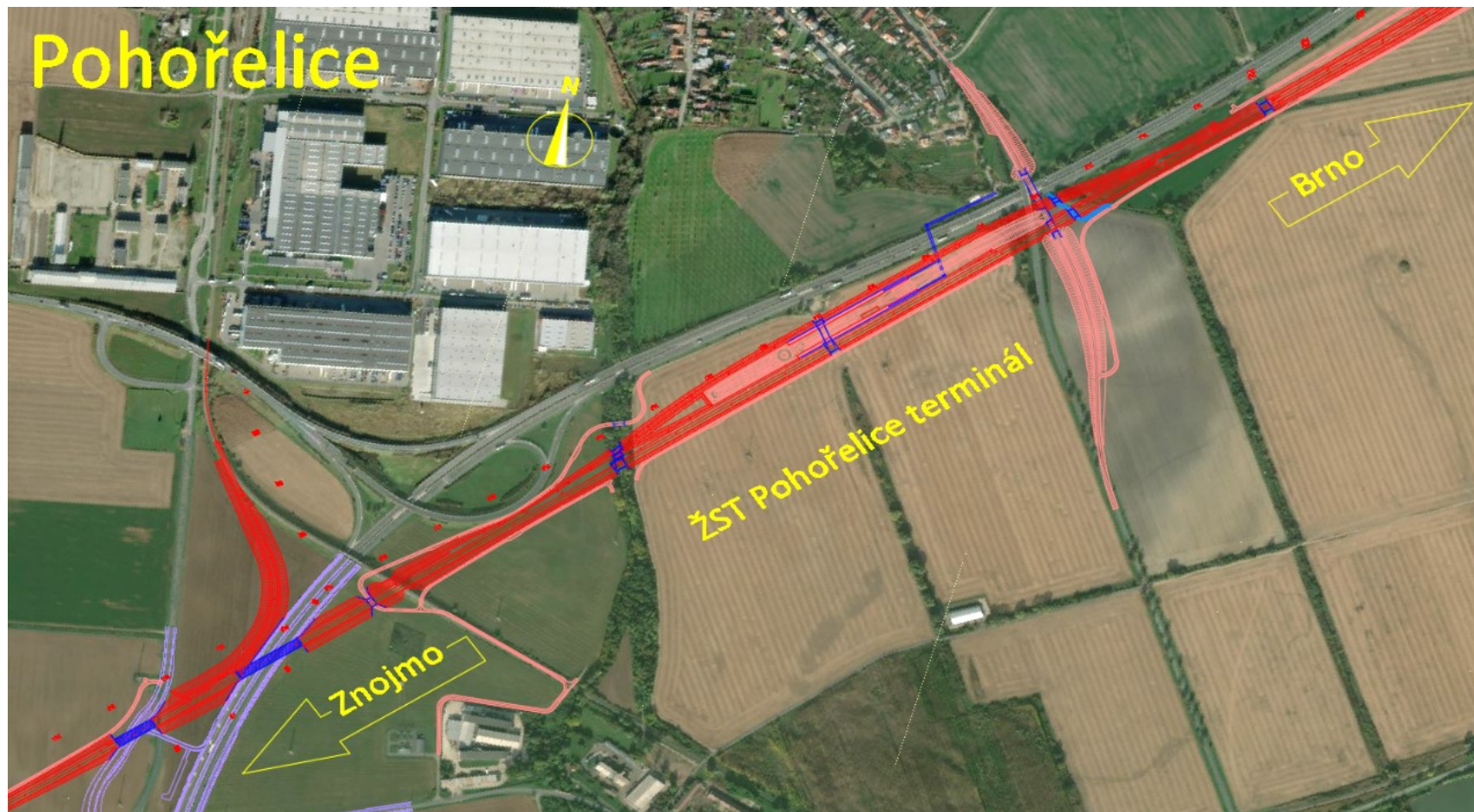


Dopady do katastrálních území (novostavby, přeložky)

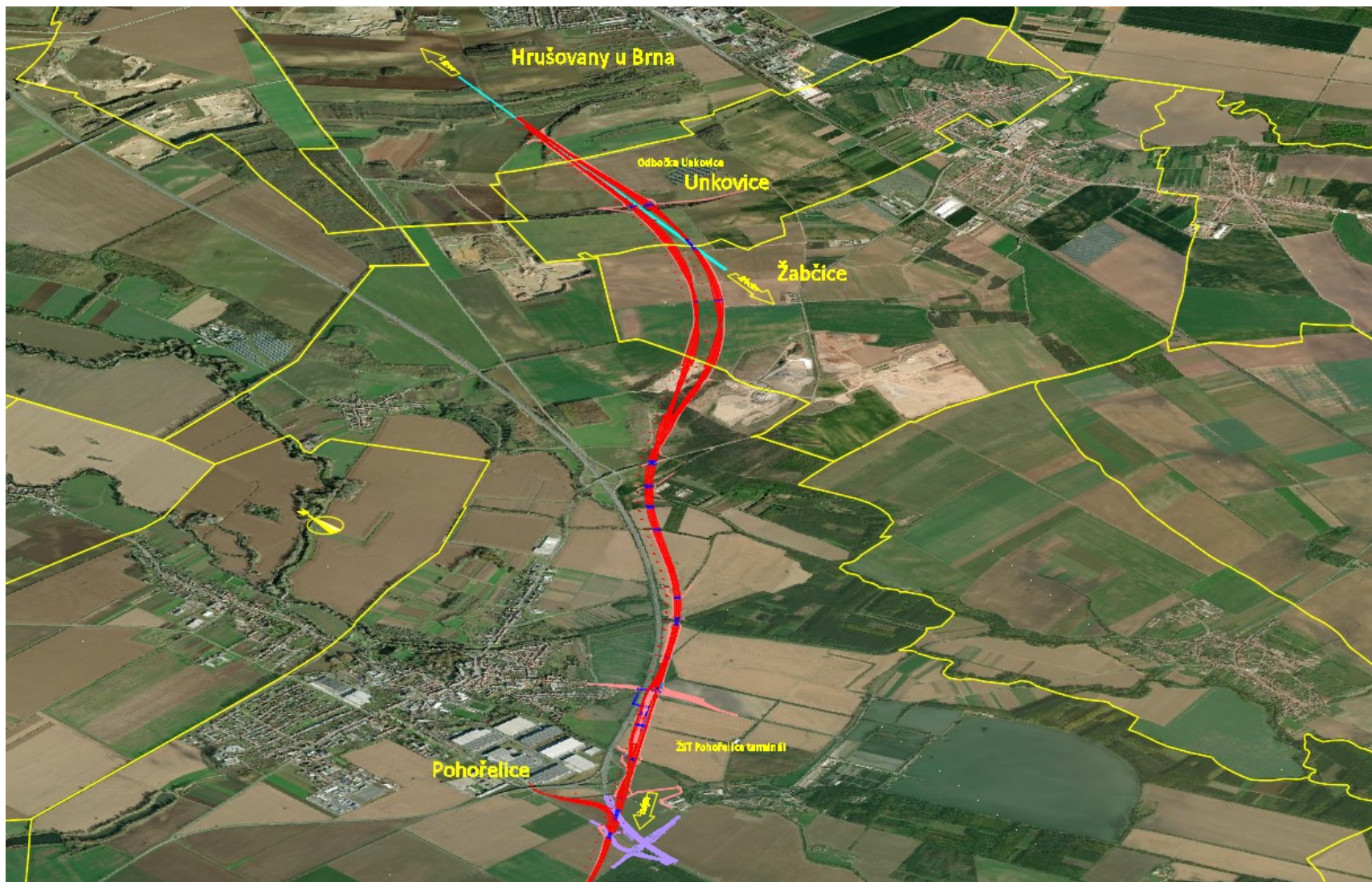
Dopady do katastrálních území



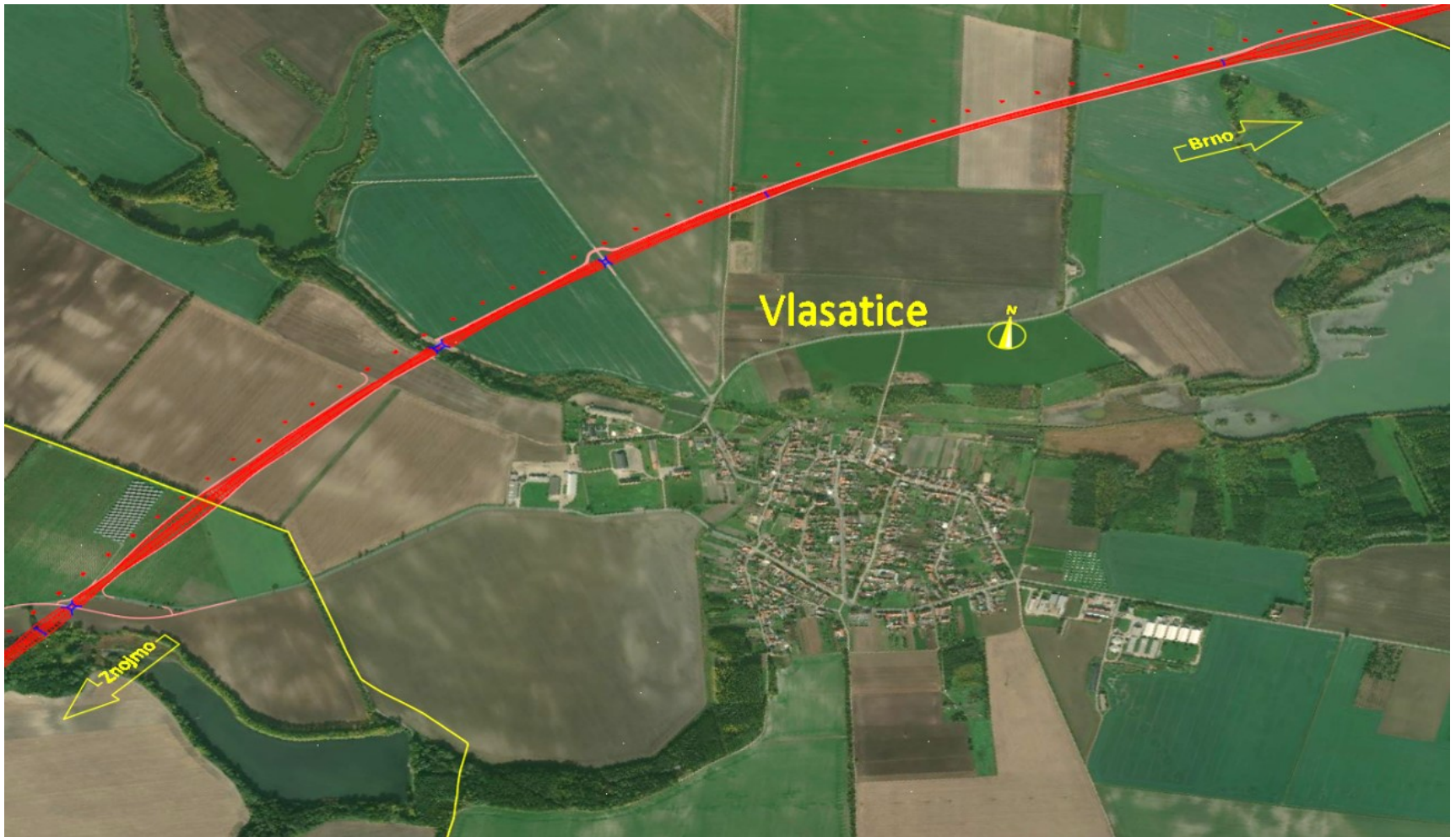
Dopady do katastrálních území



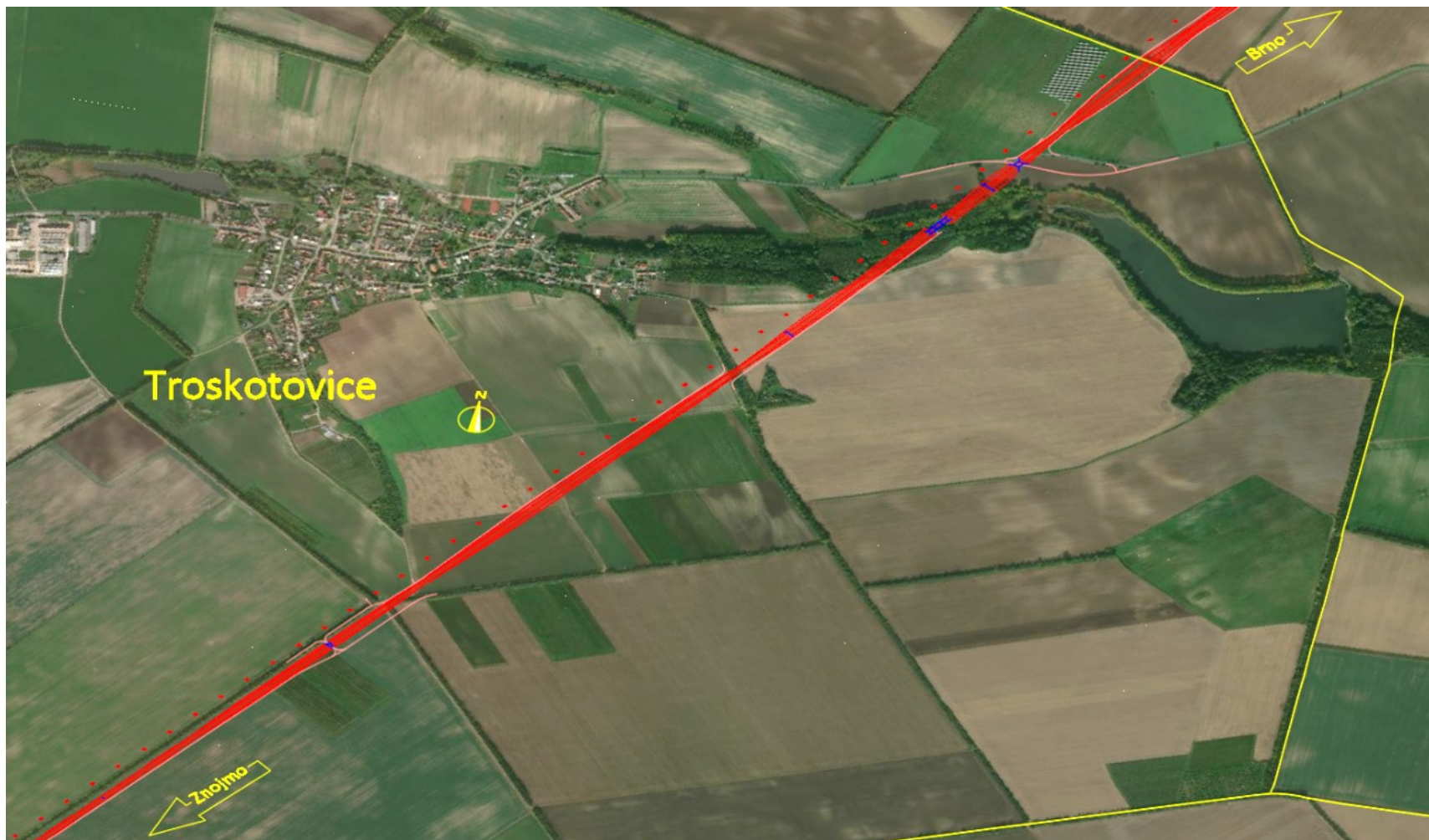
Dopady do katastrálních území



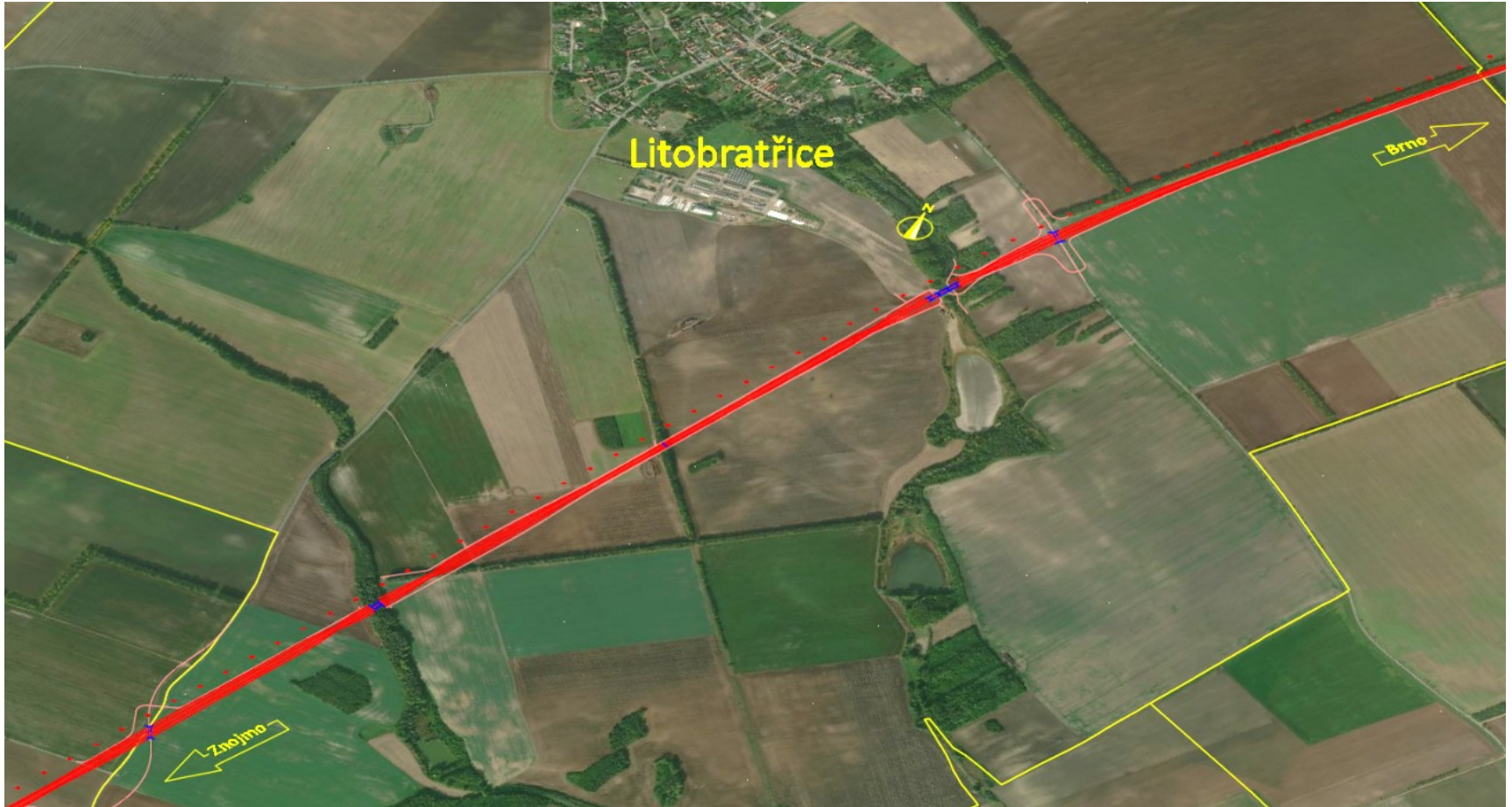
Dopady do katastrálních území



Dopady do katastrálních území



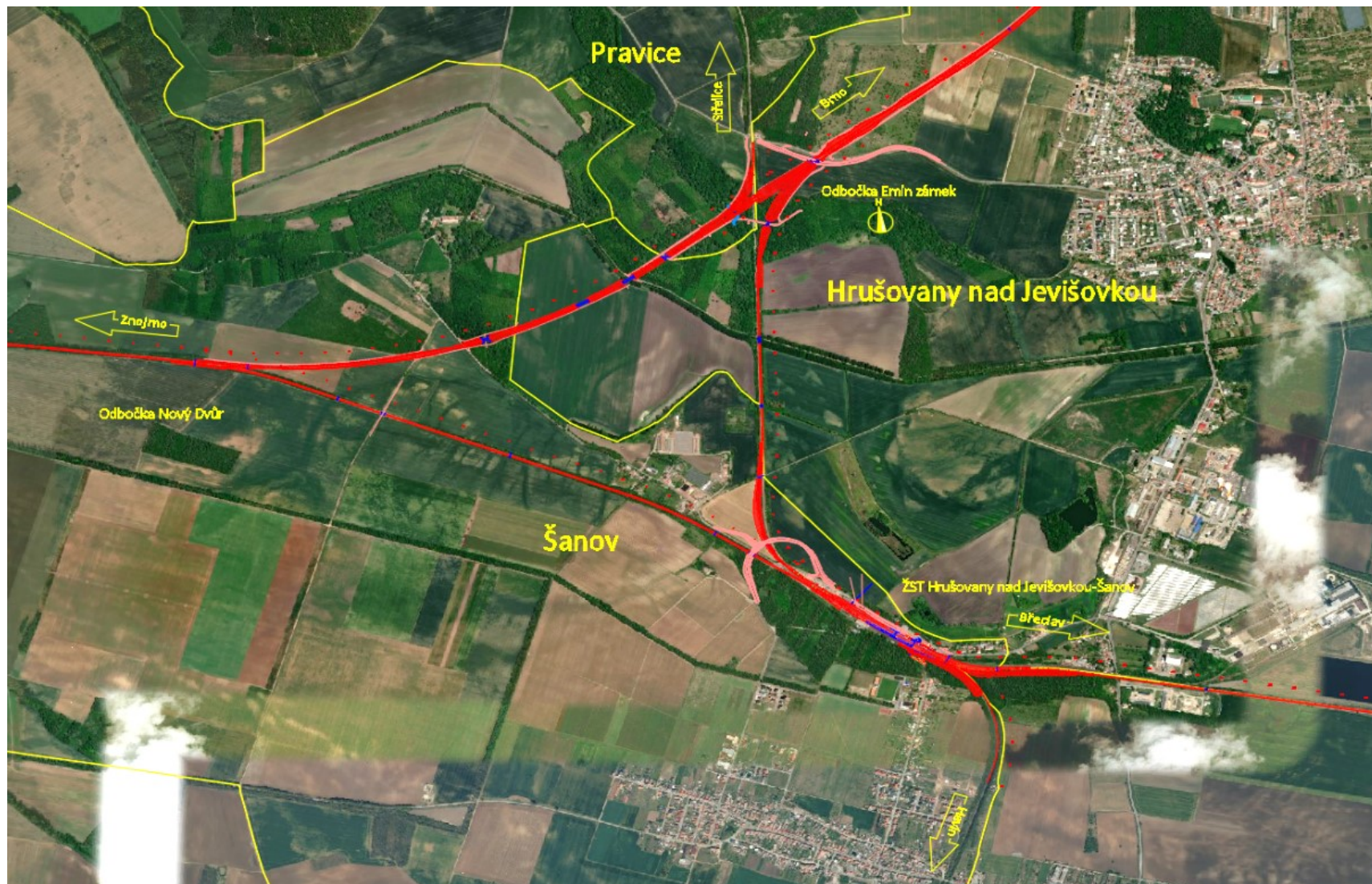
Dopady do katastrálních území



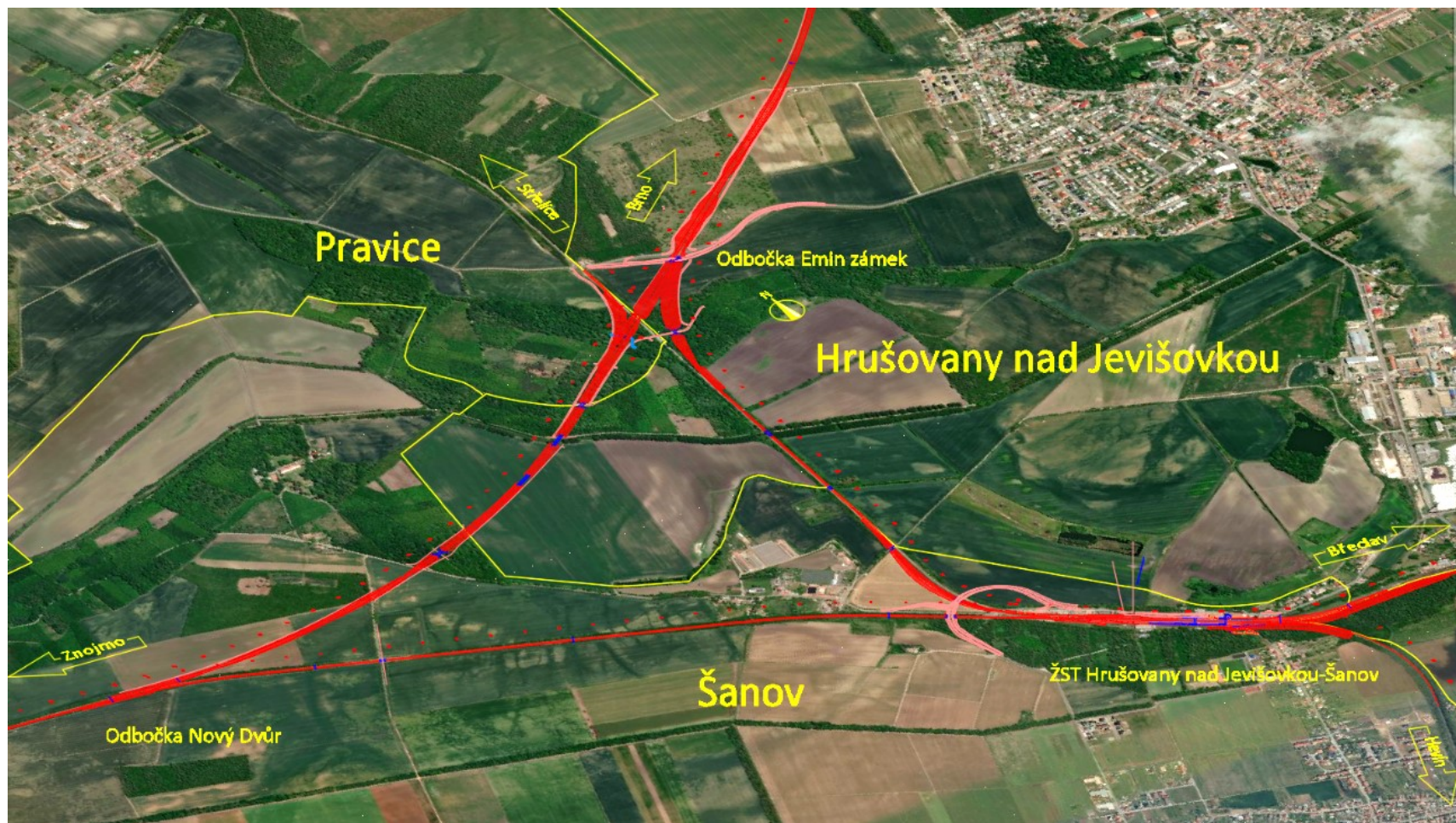
Dopady do katastrálních území



Dopady do katastrálních území



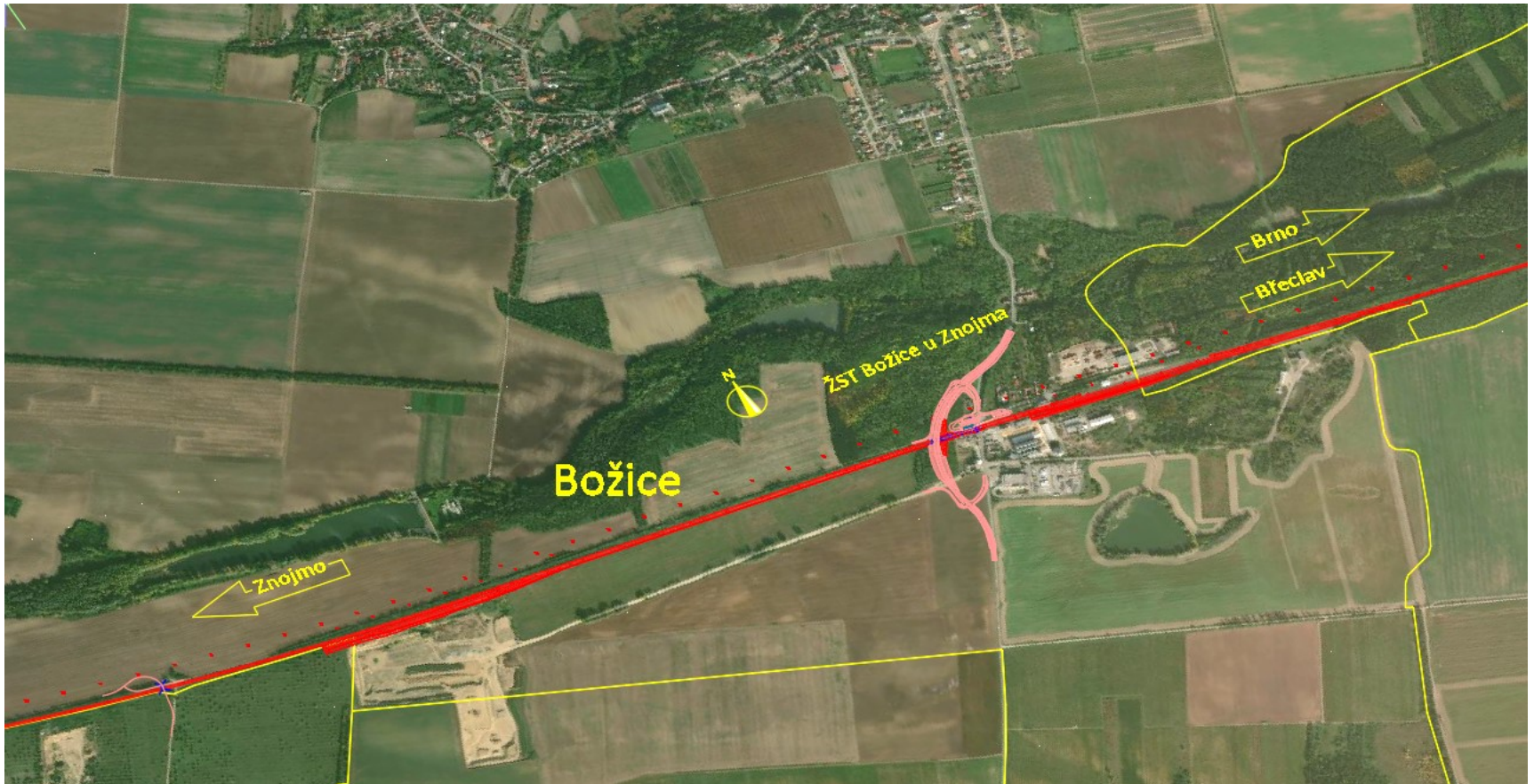
Dopady do katastrálních území



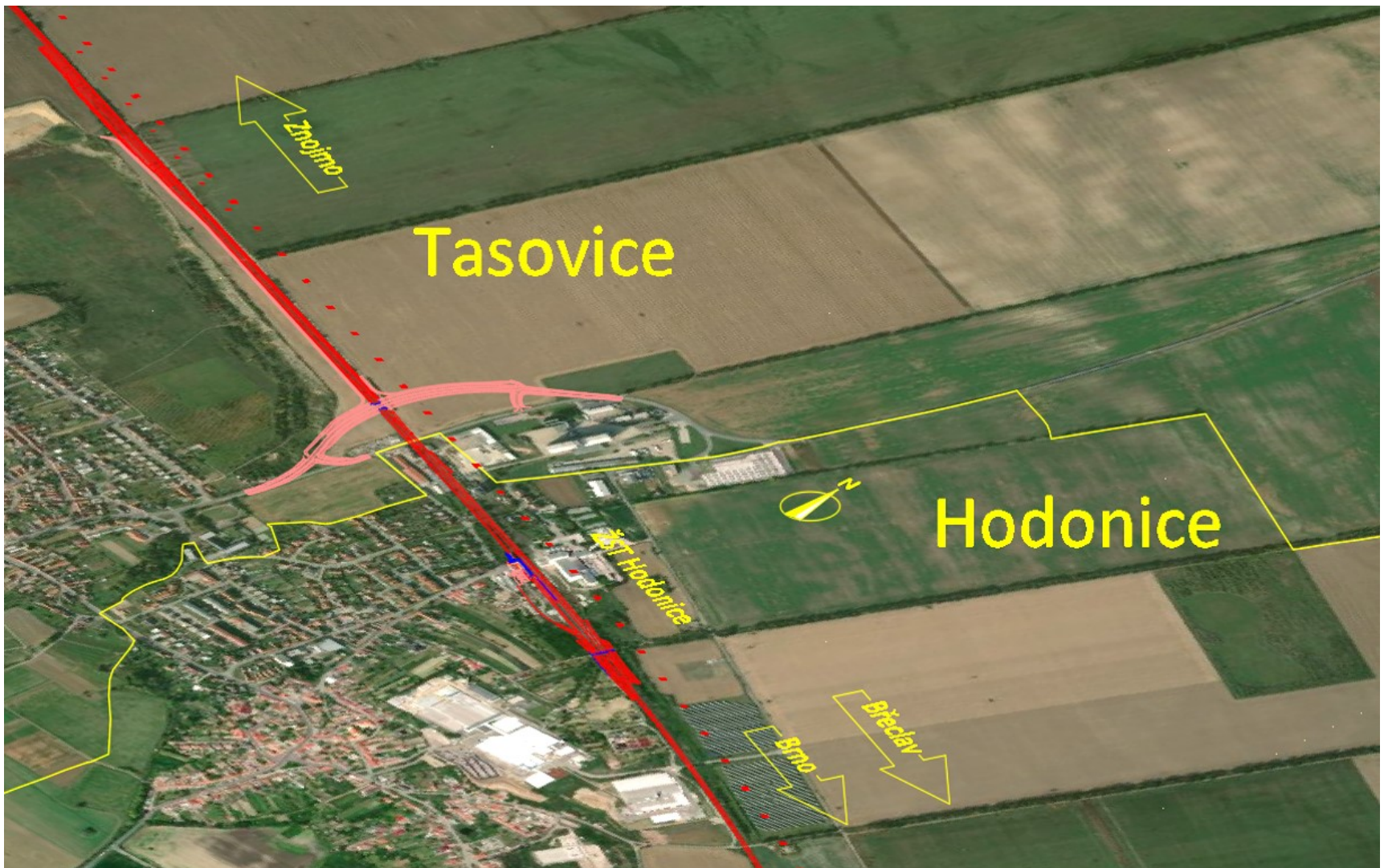
Dopady do katastrálních území



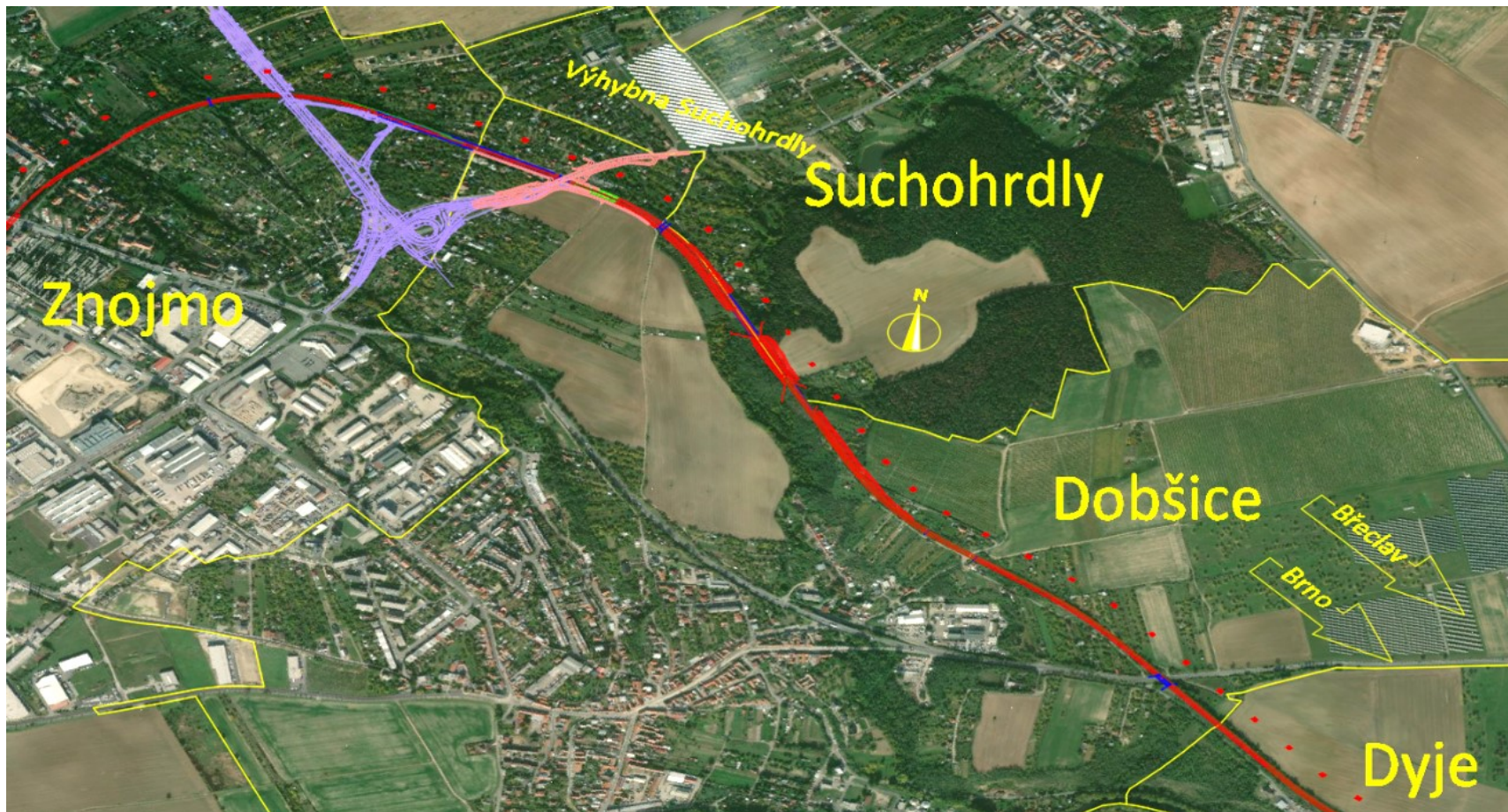
Dopady do katastrálních území



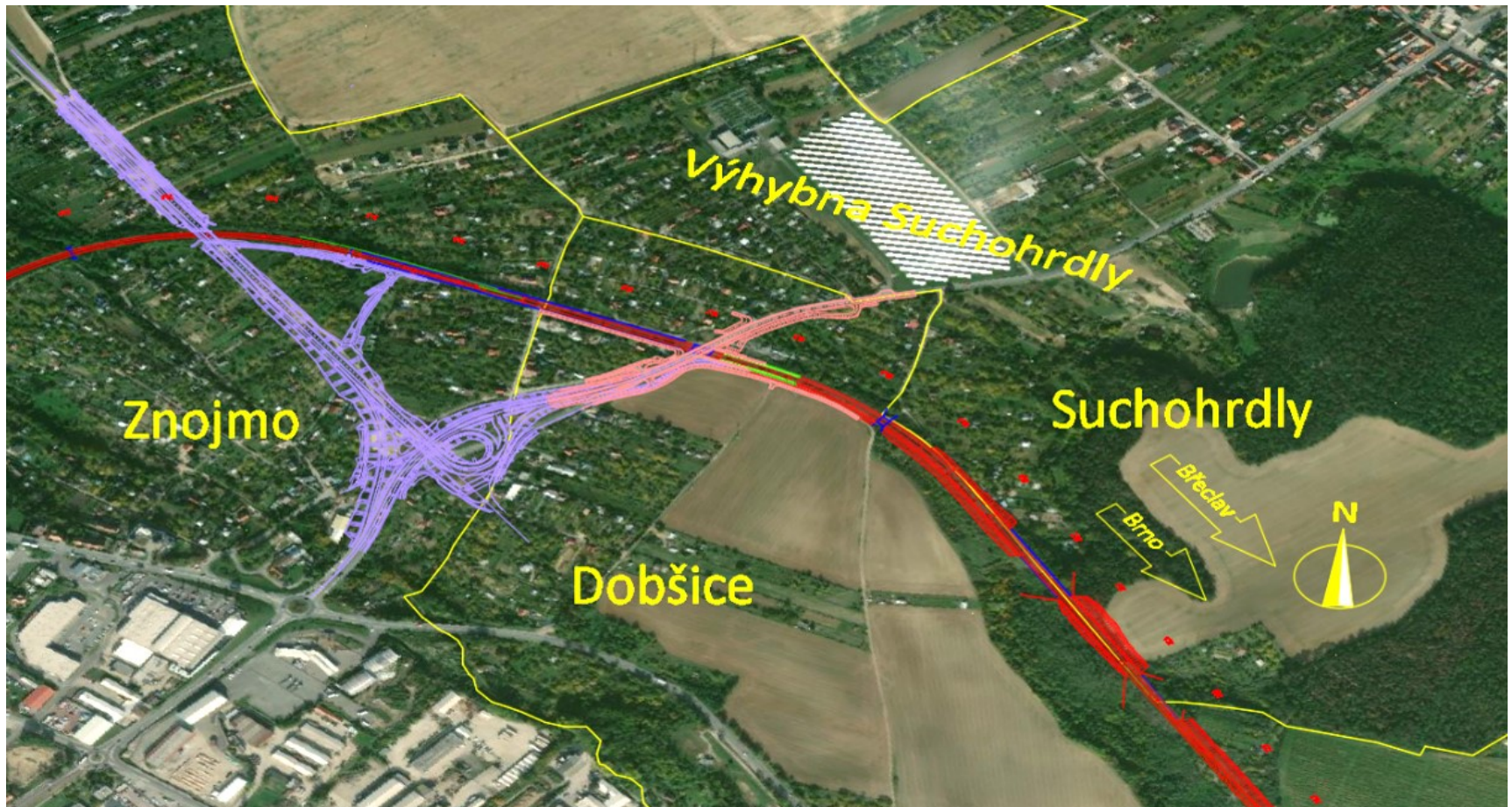
Dopady do katastrálních území



Dopady do katastrálních území



Dopady do katastrálních území



Dopady do katastrálních území

— terminál Pohořelice

CELKOVÝ NADHLED OD JIHU NA SEVER



Děkuji za pozornost

Studie proveditelnosti železničního spojení Brno – Znojmo

Ing. Jan Křemen

GŘ Správy železnic, Odbor přípravy staveb

Kremen@spravazeleznic.cz

*Foto, obrázky: AFRY CZ s. r. o., SUDOP BRNO, spol. s r. o.,
KORDIS JMK, a. s., ŽelPage, www.zelpage.cz;*